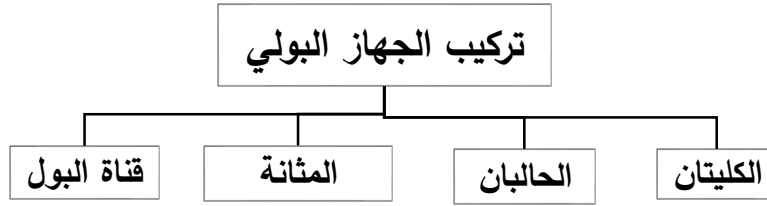
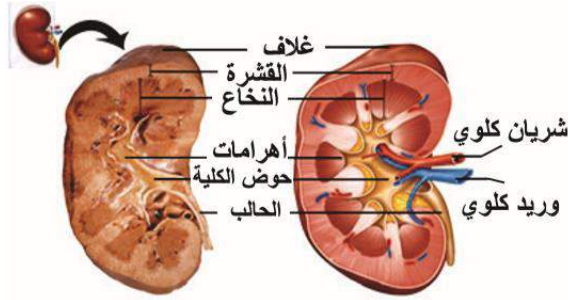


الفصل الثالث تركيب الجهاز البولي

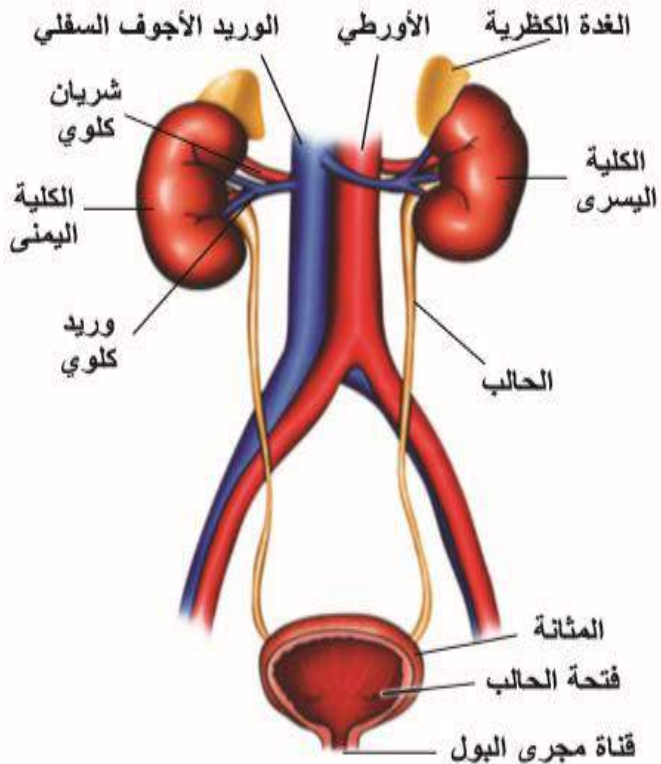


الكليتان



- تقعان في الجهة الظهرية من تجويف البطن، مدفونتان في أنسجة شحمية علل؟ لتوفير الحماية لهما.
- غالبا تكون الكلية اليسرى أعلى قليلا من اليمنى بسبب وجود الكبد.
- تحتوي الكلية على منطقة خارجية تسمى **القشرة**، داكنة علل؟ لاحتوائها أوعية دموية كثيرة.
- منطقة داخلية تسمى **النخاع** يتكون من تراكيب مخروطية تسمى **أهرامات الكلية**، وأنايب صغيرة في حوض الكلية.
- يصل الدم إلى الكلية عبر **شريان كلوي**، ويغادرها بعد تنقيته عبر **وريد كلوي**.
- يوجد أعلى كل كلية غدة فوق كلوية (كظرية) تفرز هرموني **الادرينالين** في حالات الطوارئ والخوف الشديد، وهرمون **الكورتيزول** الذي ينظم عمليات الأيض في الجسم.

الحالبان



- الحالب أنبوب رفيع يعمل على توصيل البول من حوض الكلية إلى المثانة، يتكون من عضلات ملساء تساعد مرونتها على انتقال البول إلى المثانة.

المثانة

- كيس عضلي قابل للتمدد يحتفظ بالبول بشكل مؤقت إلى حين تفرغه من الجسم لها عنق يتجه للأسفل ويمتد في قناة البول.

ملاحظة / يستطيع الإنسان العيش بكلية واحدة والتبرع بإحدى كليتيه دون أن يؤثر في صحته.