



دولة فلسطين
وزارة التربية والتعليم العالي
مديرية التربية والتعليم - رفح
قسم الإشراف التربوي

مكتبة الملتقى التربوي

مادة إثرائية في مبحث التكنولوجيا

للمف العاشر

إعداد

لجنة مبحث التكنولوجيا

إشراف

أ. عبد الباسط عبد الله المصري

حل الأسئلة من إعداد المعلم
سامي إبراهيم أبو عاشر

الفصل الأول للعام الدراسي

2018 - 2019

أولاً: القسم النظري

الوحدة الأولى/ المعلومات الرقمية في قواعد البيانات

السؤال الأول: اختر الإجابة الصحيحة:

1. ما الرابطة بين الطالب والمدرسة؟
أ. واحد لواحد ب. واحد لمتعدد ج. متعدد لمتعدد د. ليس مما سبق
2. أي من الحقول الآتية فريد لا تتكرر قيمته؟
أ. المفتاح الأساسي ب. المفتاح الأجنبي ج. المفتاح المركب د. المفتاح الثانوي
3. أي من الآتية من استخدامات قواعد البيانات؟
أ. التحليل ب. التوثيق ج. اتخاذ القرار د. جميع ما سبق
4. ما الرابطة بين الدولة ورئيسها في قاعدة البيانات؟
أ. واحد لواحد ب. واحد لمتعدد ج. متعدد لمتعدد د. متعدد لواحد
5. أي من الآتية مفتاح أجنبي في جدول؟
أ. حقول الجدول ب. حقل فريد ج. حقل فريد في جدول آخر د. حقل يأخذ قيماً عديدة
6. ما المفتاح في جدول حقوله (رقم متسلسل - الاسم - تاريخ الميلاد - الراتب)؟
أ. رقم المتسلسل ب. تاريخ الميلاد ج. الاسم د. الراتب
7. ما الأداة المستخدمة للحصول على معلومات من قاعدة البيانات لطباعتها؟
أ. النماذج ب. الاستعلامات ج. التقارير د. الجداول
8. أي من الآتية ليست من مشاكل الجداول الالكترونية؟
أ. تكرار البيانات ب. صعوبة التعديل ج. تكامل واستقلالية المعلومات د. عدم السيطرة على سرية المعلومات
9. أي من الآتية تُعبر عن (خانة أو مجموعة من الخانات المجتمعة بشكل عمودي)؟
أ. السجل ب. الحقل ج. الخلية د. ليس مما سبق
10. أي من الآتية ليست من أنواع البيانات في الحقول؟
أ. الرقم ب. العملة ج. نسبة مئوية د. الراتب الشهري
11. أي من الحقول الآتية لا يُشكّل مفتاح أساسي؟
أ. اسم العائلة ب. بصمة الاصبع ج. رقم الجلوس د. رقم الموظف
12. أي من الآتية من مميزات الأرشفة المحوسبة؟
أ. المزامنة ب. تحتاج لوقت في البحث ج. الحيز المكاني اللازم كبير د. لا توجد خصوصية للبيانات
13. ما نوع البيانات في الحقول الذي يصلح للبريد الالكتروني؟
أ. نص مختصر ب. نص طويل ج. تاريخ /وقت د. ترقيم تلقائي
14. أي من الآتية ليست من الأدوات (الكائنات) المستخدمة في برامج قواعد البيانات؟
أ. الجداول ب. الحقول ج. النماذج د. التقارير
15. أي من الآتية برامج حاسوبية تقوم بمعالجة الأرقام وبالعمليات الحسابية؟
أ. MS Access ب. MS Excel ج. MS Word د. MS Power Point

16. في برنامج اكسل، ما الدالة التي تستخدم لإيجاد المتوسط الحسابي لمجموعة معينة من الخلايا؟

أ. MIN ب. MAX ج. SUM د. AVERAGE

17. أي من العمليات الآتية لا يمكن القيام بها في برنامج اكسل؟

أ. إضافة حقل ب. إضافة سجل ج. الدمج بين حقلين د. إنشاء روابط

1. ما نوع العلاقة بين ولي الأمر والطالب؟

أ. واحد لواحد ب. متعدد لواحد ج. واحد لمتعدد د. متعدد لمتعدد

18. في برنامج اكسل، ما الدالة التي تستخدم لإيجاد أعلى قيمة لمجموعة معينة من الخلايا؟

أ. MIN ب. MAX ج. SUM د. AVERAGE

19. أي مما يلي من برمجيات قواعد البيانات العلائقية؟

أ. MS Access ب. MS Excel ج. MS Word د. MS Power Point

20. أي من الآتية ليست من خصائص الجداول الالكترونية؟

أ. توفير الوقت والجهد ب. الحفظ لمدة أكبر ج. تصحيح النتائج بإعادة العمل د. سرعة استرجاع المعلومات

21. ما نوع بيانات الحقل (تاريخ الإنتاج)؟

أ. نص ب. رقم ج. تاريخ ووقت د. منطقي

22. أي من الآتية ليست من فوائد النماذج في برامج قواعد البيانات؟

أ. تحديد نوع البيانات ب. إدخال البيانات ج. استعراض البيانات د. معالجة البيانات

23. أي من الآتية يتكون من مجموعة من الحقول؟

أ. الخلية ب. السجل ج. تقاطع عمود مع صف د. العمود

24. ما العمل الذي بدأ الإنسان به لحفظ نتاجه الفكري وتراثه الثقافي والعلمي؟

أ. النقش على الحجر ب. الكتابة على الورق ج. التخزين الإلكتروني د. ليس مما ذكر

25. أي من الآتية بدأ مع ظهورها استخدام الوسائط المحوسبة في خمسينات هذا العصر؟

أ. الحاسوب ب. الانترنت ج. الجداول الإلكترونية د. الورق

26. أي من الآتية من تطبيقات قواعد البيانات المتقدمة؟

أ. الذكاء الاصطناعي ب. التجارة الالكترونية ج. برنامج اكسل د. أ + ب

27. أي من الآتية من استخدامات قواعد البيانات؟

أ. التوثيق ب. التحليل ج. المقارنة د. جميع ما ذكر

الجدول الالكتروني - الخلية - السجل - الحقل - برامج الجداول الالكترونية - الأرشيف - الأرشفة المحوسبة - الوسائط الورقية - الوسائط الالكترونية - المفتاح الأساسي - المفتاح الأجنبي - المفتاح المركب - قاعدة البيانات - النموذج في أكسيس - التقرير في أكسيس

حل الأسئلة من اعداد المعلم
سامي ابراهيم أبو عاذرة

- الجدول الإلكتروني / هو مجموعة من الأعمدة و الصفوف مخزنة بشكل رقمي

- الخلية / هي نتاج تقاطع صف مع عمود .

- السجل / خلية أو مجموعة من الخلايا مرتبة بشكل افقي تحتوي على معلومات مختلفة تعود لنوع واحد .

- الحقل / خلية أو مجموعة من الخلايا مرتبة بشكل عمودي تحتوي على معلومات متشابهة .

- برامج الجداول الإلكترونية / هي برامج حاسوبية تختص بمعالجة الأرقام و اجراء العمليات الحسابية بشكل الكتروني .

- الأرشيف / مجموعة من المعلومات ذات الأهمية بخصائص مختلفة تحفظ بشكل ورقي أو الكتروني او بالطريقتين .

- الأرشفة المحوسبة / هي عملية حفظ نسخ إلكترونية من الوثائق المؤرشفة على وسيط إلكتروني .

- الوسائط الورقية / هي الأوعية التي تحمل معلومات مطبوعة او مكتوبة على ورق .

- الوسائط الإلكترونية / هي الاوعية الإلكترونية التي يمكن التخزين عليها.

- المفتاح الأساسي / هو المفتاح الذي يتم البحث بواسطته في الجدول (لا يتكرر - لا يترك فارغ)

- المفتاح الأجنبي / هو مفتاح أساسي في جدولته تمت اضافته للجدول الحالي .

- المفتاح المركب / هو مفتاح يتكون من اكثر من حقل بشرط عدم التكرار .

- قاعدة البيانات / هي عبارة عن مخزن معلومات مكون من مجموعة من الجداول المنظمة تربطها علاقة فيما بينها .

- النموذج (في اكسس) / هو صورة محسنة للجدول ، تمنح المستخدم واجهة سهلة الإستخدام .

- التقرير (في اكسس) / هي أداة تستخدم للحصول على معلومات جاهزة للطباعة من قاعدة البيانات .

* السؤال الرابع / - اكمل الجدول /

هل يمكن ان يكون مفتاح اساسي	نوع البيانات	الحقل
	نص	الإسم
	تاريخ / وقت	تاريخ الميلاد
	تاريخ/وقت	وقت الحضور
	العملة	ثمن الساعة
	رقم	وزن الصنف
	رقم	القيمة
	العملة	الأجرة بالساعة
	العملة	الراتب الشهري
	نص	الكمية
نعم..لانه لا يتكرر ولا يترك فارغ	رقم	رقم الهوية
نعم..لانه لا يتكرر ولا يترك فارغ	رقم	رقم الجلوس

السؤال الثالث: وضح نوع الرابطة بين كل من:

1. المريض والمشفى متعدد لواحد
2. الطالب والمعلم متعدد لمتعدد
3. المدير والمدرسة واحد لواحد
4. الأب والابن واحد لمتعدد
5. الطالب والمبحث متعدد لمتعدد
6. الشخص والهوية واحد لواحد
7. الطالب وولي الامر متعدد لواحد
8. الموظف والقسم متعدد لواحد
9. المريض والعملية واحد لمتعدد

*** السؤال الخامس / -علل لما يلي :-**

- 1- احتفاظ بعض المؤسسات بنسخ ورقية لتنفيذ المعاملات ؟
- بهدف الأرشفة . - بهدف الرجوع إليها عند الحاجة .
- 2- يفضل استخدام امتداد PDF في الأرشفة الإلكترونية ؟
- لأنه يسمح بتخزين أكثر من صورة في ملف واحد . - جودة عالية و حجم مناسب .
- 3- تفضل برامج قواعد البيانات عن برامج الجداول الإلكترونية ؟
- الخصوصية . - سرعة استرجاع المعلومات . - تكامل و استقلال البيانات . - كم بيانات هائل .
- 4- أهمية المفتاح الأجنبي في قواعد البيانات ؟
- الربط بين الجداول و إنشاء العلاقات .
- 5- أهمية انشاء روابط بين جداول قواعد البيانات ؟
- للحصول على البيانات كاملة من أكثر من جدول .
- 6- تحفظ صور ورقية عن التقارير ؟
- بهدف الرجوع إليها عند الحاجة و تعتبر سند قانوني عند وجود ختم الجهة المختصة .
- 7- تعتبر الجداول أول أدوات (كائنات) برامج قواعد البيانات ؟
- لأنها هي الأساس الذي تُبنى عليه باقي الأدوات .
- 8- لا يفضل استخدام الجداول الإلكترونية في تخزين البيانات ؟
- بسبب مشاكل التكرار و عدم الخصوصية و بطء عمليات استرجاع البيانات في الجداول الإلكترونية .
- 9- الأرشفة المحوسبة تعتبر أفضل من التقليدية ؟
- لأنها توفر الوقت و الجهد و توفير الحيز المكاني و الأيدي العاملة و توفر خاصية المزامنة .

*** السؤال السادس / - أجب عما يلي :-**

- 1- عدد خصائص الجداول المحوسبة ؟ - تنفيذ العمليات الحسابية بصورة إلكترونية - توفير الوقت والجهد . - سهولة النسخ .
- 2- مما تتكون الخلية في اكسل ؟ - تتكون من تقاطع عمود مع صف .
- 3- مما يتكون الجدول الإلكترونية ؟ - تتكون من اعمدة و صفوف (حقول و سجلات)
- 4- ما فائدة المفتاح الأساسي في الجدول ؟ - البحث في الجدول عن طريقه .
- 5- عدد انواع البيانات في الجداول الإلكترونية؟ (نص - رقم - تاريخ - وقت - نسبة مئوية - كسور - عملة)
- 6- عدد مجالات الجداول الإلكترونية ؟ - أعمال المحاسبة - التحليل الإحصائي
- 7- متى بدأ استخدام الوسائط الإلكترونية ؟ - في الخمسينيات من هذا العصر .

- 8- ما فائدة حفظ المعلومات ؟ - حفظها من التلف أو الضياع .
- 9- ماذا تُسمى المعلومات المحفوظة في المكتبة ؟ - أرشيف
- 10- من هو صاحب كتاب الفهرست ؟ - ابن النديم
- 11- ما الصيغة التي يتم بها تخزين الوثائق ؟ - عدة صيغ لكن يفضل استخدام صيغة PDF
- 12- ما استخدامات قواعد البيانات ؟ - التوثيق - التحليل - المقارنة - اتخاذ القرارات
- 13- عدد أنواع المفاتيح ؟ - عدة انواع ، المطلوب من الطالب (المفتاح الأساسي - المفتاح الأجنبي)
- 14- ما المفتاح الذي يتكون من عدة حقول ؟ المفتاح المركب
- 15- ما المفتاح الذي يمكن ان تكرر قيمته ؟ المفتاح الأجنبي
- 16- ما الشروط الواجب توفرها في المفتاح الأساسي ؟ - لا يتكرر - لا يترك فارغ
- 17- ما أشكال قواعد البيانات ؟ - عدة انواع ، المطلوب من الطالب (مسطحة - علائقية)
- 18- ما أنواع الروابط في قاعدة البيانات ؟ - واحد لواحد - واحد لمتعدد - متعدد لمتعدد
- 19- اذكر مثال على رابطة من نوع 1 - 1 ؟ الدولة ورئيسها
- 20- ما المقصود بتحليل النظام وتصميمه ؟ - تحديد الجداول الرئيسة - تحديد الحقول - تشكيل الروابط
- 21- ما البرنامج المستخدم لإنشاء قاعدة البيانات ؟ (أكسس - Access)
- 22- عدد الأدوات المستخدمة في برنامج (أكسس) ؟ - الجداول - الروابط و العلاقات - الاستعلامات - النماذج - التقارير
- 23- عدد استخدامات الإستعلامات ؟- الرد والاجابة على متطلبات النظام - تخزين النتائج في جداول - اجراء العمليات الحسابية
- 25- ما شرط انشاء رابطة بين جدولين ؟ - وجود مفتاح أجنبي. - اغلاق الجداول المفتوحة.
- 26- عدد أهم المشاكل التي ترتبت على استخدام الجداول الإلكترونية؟- التكرار - عدم الخصوصية - الأخطاء المنطقية والنحوية
- 27- ما فائدة استخدام المفتاح الأجنبي ؟ - ربط الجداول وانشاء العلاقات.
- 28- ما فائدة الروابط بين الجداول ؟ - تكامل قاعدة البيانات
- 29- عدد سلبيات الأرشفة التقليدية ؟ - الحيز المكاني الكبير - الوقت والجهد في البحث - صعوبة النسخ
- 30- عدد ايجابيات الأرشفة المحوسبة ؟ -حيز مكاني صغير - المزامنة - سهولة النسخ - سهولة البحث و الاسترجاع
- 31- تكامل البيانات و تبادلها أمر مهم . وضح ذلك ؟ حتى لا يحدث اختلاف في البيانات الموجودة في أكثر من جدول .
- 32- اذكر خصائص المفتاح الأساسي ؟ - لا يتكرر - لا يترك فارغ
- 33- متى تعتبر تقارير قاعدة البيانات قانونية ؟ - حين يتم ختمها و توقيعها من الجهة المسئولة .
- 34- وضح انواع الروابط مع ذكر مثال لكل رابطة ؟ واحد لواحد (الهوية - الشخص) - واحد لمتعدد (الأب و الأبناء) - متعدد لمتعدد (الطالب - المعلم)
- 36- ما أهم خصائص المفتاح الأجنبي ؟ يتواجد في أكثر من جدول بحيث يكون في احد هذه الجداول رئيسي

حل الأسئلة من اعداد المعلم
سامي ابراهيم أبو عازمة

* السؤال السابع /- تأمل الجداول التالية ثم أجب /

الطالب		
رقم ولي الأمر	اسم الطالب	رقم الطالب
120	محمد امين مصطفى	1
120	مهند امين مصطفى	2
121	سامر محمود حسن	3
122	محمد مالك رضوان	4

ولي الأمر		
رقم ولي الأمر	اسم ولي الأمر	الهاتف
120	امين مصطفى	2321500
121	محمود حسن	2321122
122	مالك رضوان	2321055
123	محمد عدوان	2325599

1- حدد المفتاح الأساسي لكل جدول ؟

جدول ولي الأمر = رقمي ولي الأمر // جدول الطالب = رقم الطالب

2- حدد المفتاح الأجنبي ؟ المفتاح الأجنبي هو رقم ولي الأمر

3- وضح نوع العلاقة بين الجدولين ؟ العلاقة هي واحد لمتعدد

4- اكتب بيانات السجل الرابع لجدول الطالب ؟ 4 - مجد مالك رضوان - 122

جدول القسم	
اسم القسم	رقم القسم
المبيعات	1
المحاسبة	2
التسويق	3

جدول الموظفين			
رقم الموظف	اسم الموظف	العنوان	رقم القسم
11	خالد هاشم	غزة	1
11	بكر فايق	غزة	2
	رائد محمد	رفح	3
33	مازن هاشم	رفح	4

1- حدد المفتاح الأساسي لكل جدول ؟

- جدول الموظفين = رقم الموظف || جدول القسم = رقم القسم

2- حدد المفتاح الأجنبي ؟ المفتاح الأجنبي هو رقم القسم

3- وضح نوع العلاقة بين الجدولين ؟ العلاقة هي واحد لمتعدد (يعمل كل موظف في قسم واحد.. لكن القسم يسع عدة موظفين)

4- اكتب بيانات الحقل الثاني في الجدول الأولي ؟ -اسم الموظف - خالد هاشم - بكر فايق - رائد مجد - مازن هاشم

5- وضح الأخطاء في الجدول ؟ هناك خانة فارغة في المفتاح الأساسي

الوحدة الثانية/ الاتصالات السلكية

السؤال الأول: اختر الإجابة الصحيحة:

- (1) مَنْ أول من اخترع الهاتف؟
 أ. مورس ب. الكسندر بيل ج. نيوتن د. ستراوجر
- (2) أي من الآتية يُمثل الوسط الناقل عبر شبكة الهاتف؟
 أ. الهواء ب. الأسلاك النحاسية ج. الألياف البصرية د. ب و ج معا
- (3) ما رمز شبكة الحاسوب الواسعة؟
 أ. PAN ب. WAN ج. LAN د. ليس مما سبق
- (4) أي من الآتية من مميزات الألياف البصرية؟
 أ. نقل كميات كبيرة من المعلومات ب. سهولة التركيب والصيانة ج. نسبة الخطأ قليلة نسبياً د. أ و ج معاً
- (5) ما المبدأ الذي تعمل عليه الألياف البصرية؟
 أ. انكسار الضوء ب. انعكاس الضوء ج. امتصاص الضوء د. تشتيت الضوء
- (6) أي من الآتية تعتبر من الأمثلة عليها (الايترنت)؟
 أ. PAN ب. WAN ج. LAN د. ليس مما سبق
- (7) ماذا تُسمى وحدة البيانات في طبقة الشبكة؟
 أ. الحزمة ب. البيانات ج. القطعة د. البت
- (8) ما الطبقة التي نوع وحدة البيانات فيها (الإطار)؟
 أ. النقل ب. الشبكة ج. ربط البيانات د. الجلسة
- (9) ما أفضل مثال على شبكة WAN؟
 أ. Bluetooth ب. Wi-Fi ج. Ethernet د. Internet
- (10) ما الشبكة التي تنتمي تقنية البلوتوث إليها؟
 أ. PAN ب. MAN ج. WAN د. INTERNET
- (11) ما النظام الذي يساعد على نقل البيانات من جهاز حاسوب لآخر؟
 أ. الاتصال ب. الشبكة ج. شبكة الاتصال د. شبكة الحاسوب
- (12) أي مما يلي من مميزات الألياف البصرية؟
 أ. التكلفة رخيصة ب. سهولة التركيب ج. سهولة الصيانة د. سرعة نقل المعلومات
- (13) أي الأسلاك الآتية يعتبر أكثر أمناً في نقل المعلومات؟
 أ. المجدولة المحمية ب. المجدولة غير المحمية ج. المحورية د. الألياف البصرية
- (14) ما نوع الأسلاك المستخدمة في الربط بين المقاسم؟
 أ. سلك نحاسي ب. سلك مجدول ج. محوري د. ألياف بصرية
- (15) ما الأسلاك المستخدمة في شبكة الهاتف؟
 أ. نحاسية ب. محورية ج. مجدولة د. ألياف بصرية
- (16) ما العالم الذي قام بحل مشكلة تشابك الأسلاك؟
 أ. الكسندر بيل ب. مورس ج. ستراوجر د. نيوتن

17) ماذا تُعني كلمة تلي جراف؟

أ. يكتب عن بعد ب. صوت عن بعد ج. يقرأ عن بعد د. ليس مما ذكر

18) ما أول طبقة في نموذج OSI حسب المرسل

أ. طبقة العرض ب. طبقة التطبيقات ج. طبقة الجلسة د. الطبقة الفيزيائية

19) أي مما يلي من وسائط الاتصال السلكية؟

أ. أمواج الراديو ب. أمواج المايكروويف ج. الألياف الضوئية د. الأشعة تحت الحمراء

20) ما الطبقة التي تُشكّل حلقة الاتصال بين المستخدم والشبكة؟

أ. النقل ب. الفيزيائية ج. التقديم د. التطبيقات

21) أي من الآتية من الكوابل النحاسية يتكون من أربعة أزواج مجدولة؟

أ. المزدوج المجدول غير المحمي ب. متحد المحور ج. الألياف البصرية د. المزدوج المحمي

22) مَنْ يقوم بتحويل المكالمات؟

أ. التلغراف ب. الهاتف ج. المقسم د. الشبكة

23) أي من الآتية من أهم بروتوكولات طبقة التقديم؟

أ. TCP ب. GIF ج. UDP د. dial-up



ثانياً / القسم الأدائي المهاري

أ- انظر الجدول ثم أجب :-

	G	F	E	D	C	B	A
							1
							2
							3
							4
							5
							6
							7
							8
							9

1- اسم البرنامج ؟ Excel

2- اسم الخلية المظللة ؟ B6

3- الطالب الحاصل على اعلى علامة في العربي هو ؟ -ناصر

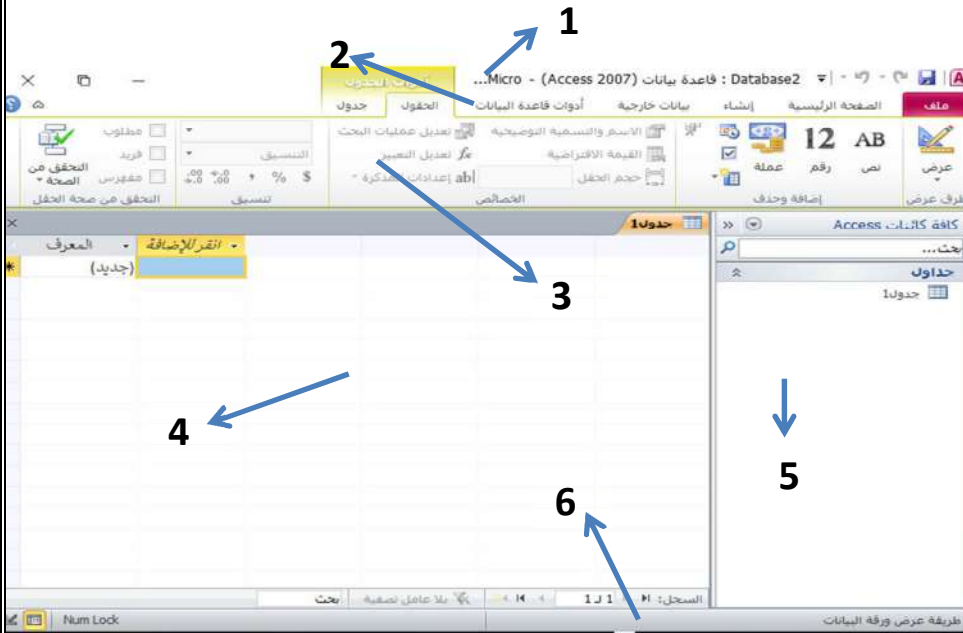
4- عدد السجلات ؟ - 5 و عدد الحقول ؟ - 7

5- ادني علامة في الانجليزي هي ؟ 60

6- لإيجاد مجموع علامات احمد نستخدم الدالة ؟
sum(c4:f4)

7- لإيجاد معدل علامات جهاد نستخدم الدالة ؟
average(c4:f4)

ب- تأمل الشكل الثاني ثم أجب :-



- الصورة هي لبرنامج ؟ أكسس

1 يشير الى ... شريط العنوان

2 يشير الى ... شريط القوائم

3 يشير الى شريط الأدوات

4 يشير الى منطقة الكائنات

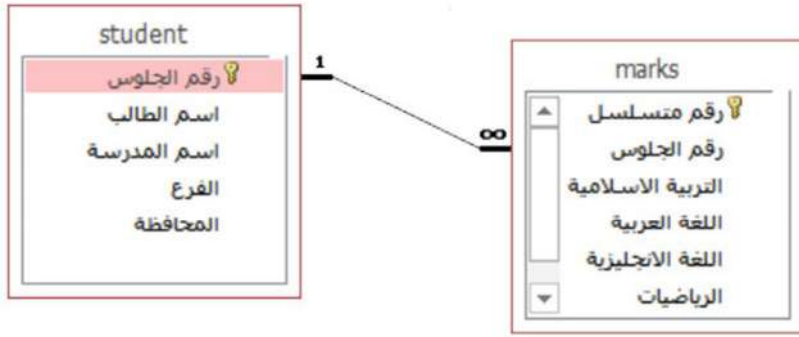
5 يشير الى منطقة العمل

6 يشير الى... شريط الحالة او المعلومات

ج- اذكر خطوات انشاء و طرق عرض كلا من (الجدول - الرابطة - الاستعلام - النموذج - التقرير)

طرق العرض	خطوات الأنشاء	الأداة
عرض ورقة البيانات - عرض التصميم	من قائمة أنشاء << جدول	الجدول
لا توجد	من قائمة ادوات قاعدة البيانات-علاقات	الرابطة
عرض ورقة البيانات - عرض التصميم عرض SQL	من قائمة أنشاء << معالج الاستعلامات	الاستعلام
عرض النموذج - عرض التصميم - عرض التخطيط	من قائمة أنشاء << معالج النماذج	النموذج
عرض التقرير - معاينة قبل الطباعة عرض التخطيط - عرض التصميم	من قائمة أنشاء << معالج التقارير	التقرير

د- تأمل النافذة التالية ثم أجب :-



1- ماذا تمثل النافذة ؟ - الروابط أو العلاقات

2- كيف يمكن اظهار النافذة ؟ من قائمة ادوات قاعدة البيانات ، نختار علاقات

3- ما الشروط الواجب توافرها لاطهار النافذة ؟

أ- اغلاق الجداول ب- وجود مفتاح أجنبي

4- ما اسماء الجداول و ما حقول كل جدول ؟ الجداول (student , marks)

5- حدد المفاتيح الأساسية و الأجنبي ؟ المفاتيح الأساسية هي رقم متسلسل في الجدول الأول و رقم الجلوس في الجدول الثاني

اما المفتاح الأجنبي هو رقم الجلوس

هـ- تأمل النافذة التالية ثم أجب :-

1- كيف يمكن اظهار النافذة المقابلة ؟

- من قائمة أدوات قواعد البيانات نختار علاقات .

2- حدد الجداول الموجودة ؟ (Products - Category)

3- حدد أين يوجد المفتاح الأساسي و المفتاح الأجنبي ؟

- Category ID هو المفتاح الأساسي في حقل Products و هو مفتاح أجنبي في Category

4- ما نوع العلاقة المبنية في النافذة ؟ - واحد لمتعدد .

5- ما المقصود ب / - فرض التكامل المرجعي - تتالي

تحديث الحقول تتالي حذف السجلات المرتبطة)

- (يعني ان أي تعديل (حذف - تحديث) يتم على جميع الخلايا والحقول المرتبطة بروابط)



و- تأمل النافذة التالية ثم أجب :-

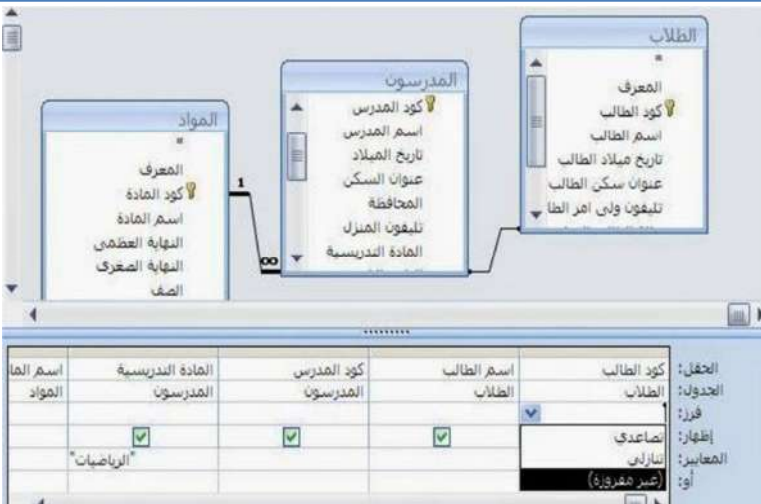
1- كيف يمكن اظهار هذه النافذة ؟

- من تعديل تصميم الاستعلام

2- حدد الجداول الموجودة ؟ (الطلاب - المدرسون - المواد)

3- حدد المفاتيح الرئيسية ؟ (كود الطالب في جدول

الطلاب) - (كود المدرس في جدول المدرسون) - (كود المادة في جدول المواد)



حل الأسئلة من اعداد المعلم
سامي ابراهيم أبو عازمة

معالج الاستعلامات البسيطة

ما هي الحقول التي تريدتها في الاستعلام؟
يمكنك الاختيار من أكثر من جدول أو استعلام واحد.

جداول/استعلامات

الجدول: العملاء

الحقول المتوفرة: عنوان البريد الإلكتروني
المسمى الوظيفي
هاتف العمل
هاتف المنزل
الهاتف الجوال
رقم الفاكس
العنوان
المدينة

الحقول المحددة: المعرف
الشركة
اسم العائلة
الاسم الأول

إلغاء الأمر < السابق > التالي > إنهاء

ز- تأمل النافذة التالية ثم أجب :-

1- كيف يمكن اظهار النافذة المقابلة ؟

- من قائمة انشاء - معالج الاستعلام

2- حدد الجدول المطبق عليه الإجراء؟ جدول العملاء

3- ما الحقول التي طبق عليها الإجراء ؟

- المعرف - الشركة - اسم العائلة - الاسم الأول

4- كيف يمكن اضافته او حذف حقل للإجراء ؟

- باستخدام الأزرار < > << >>

ح- تأمل النافذة التالية ثم أجب :-

1- ماذا تمثل النافذة المقابلة ؟ - النموذج

2- كيف يمكنك اظهار النافذة المقابلة ؟

- من قائمة انشاء - نموذج

3- ما الحقول التي طُبق عليها الإجراء ؟

(المعرف - كود المدرس - اسم المدرس - تاريخ الميلاد - عنوان السكن - المحافظة - تليفون المنزل - المادة التدريسية)

المدرسون

المحافظة: 1

تليفون المنزل: 1

المادة التدريسية: سارة رأفت

المعرف: 1

كود المدرس: 1

اسم المدرس: سارة رأفت

تاريخ الميلاد: 25/12/1992

عنوان السكن: الحى الثامن

ط- تأمل النافذة التالية ثم أجب :-

1- كيف يمكن اظهار النافذة المقابلة ؟

- من قائمة انشاء - معالج التقارير

2- ما الحقول التي طُبق عليها الإجراء ؟

SaleAmount - CompanyName - orderID - ShippedDate

3- كيف يمكنك اضافته أو حذف حقل للإجراء ؟

- باستخدام الأزرار < > << >>

معالج التقارير

ما هي الحقول التي تريدتها في التقرير؟
يمكنك الاختيار من أكثر من جدول أو استعلام واحد.

جداول/استعلامات

استعلام: المبيعات حسب تاريخ الشحن

الحقول المتوفرة: OrderID
CompanyName
SaleAmount
ShippedDate

الحقول المحددة: OrderID
CompanyName
SaleAmount
ShippedDate

إلغاء الأمر < السابق > التالي > إنهاء

ت.م	رقم التفرسية	اسم المدرس	نوع المدرس
1	1	سارة رفعت	ب.م
2	2	عادل عبد الحميد	ب.م
3	3	مادى حبيب	ب.ت
4	4	تهاب خالد	م.م
5	5	فرح عاطف	المليزة

ي- تأمل النافذة التالية ثم أجب :-

- 1- ماذا تمثل النافذة المقابلة ؟ - التقرير
- 2- كيف يمكنك اظهار النافذة المقابلة ؟ - انشاء - تقرير
- 3- لماذا نلجأ إلى إنشاء هذه النافذة ؟- لعرض التقرير بشكله النهائي

مكتبة الملتقى التربوي

ت.م	اسم البلدة	كانون ثاني	شباط	آذار	نيسان	المجموع	المعدل
3	إسم البلدة	كانون ثاني	شباط	آذار	نيسان	المجموع	المعدل
4	الجولان	620	575	510	365		
5	الجليل الأعلى	540	490	418	217		
6	الجليل الأسفل	515	460	436	208		
7	السهل الساحلي	345	288	221	132		
8	التقب	178	115	78	46		
10	معدل شهري						
11	أكبر كمية شهرية						
12	أقل كمية شهرية						

ك- تأمل النافذة التالية ثم أجب :-

- 1- ما اسم البرنامج المستخدم في Excel ؟
- 2- ما نوع قاعدة البيانات المستخدمة ؟
- قاعدة بيانات مسطحة
- 3- اكتب الصيغة المناسبة لحساب :
أ- مجموع كميات الأمطار في السهل الساحلي ؟

$$= \text{sum} (b7:e7)$$

ب- معدل كمية الأمطار في الجليل الأعلى ؟

$$= \text{average} (b5:e5)$$

ج- أكبر كمية امطار في شهر شباط ؟

$$= \text{max}(c4:c8)$$

د- أقل كمية امطار في شهر آذار ؟

$$= \text{min} (d4:d8)$$