

الصف : الثاني عشر ( علمي )

المبحث : التكنولوجيا

الزمن : ٤٠ دقيقة

قواعد البيانات



دولة فلسطين

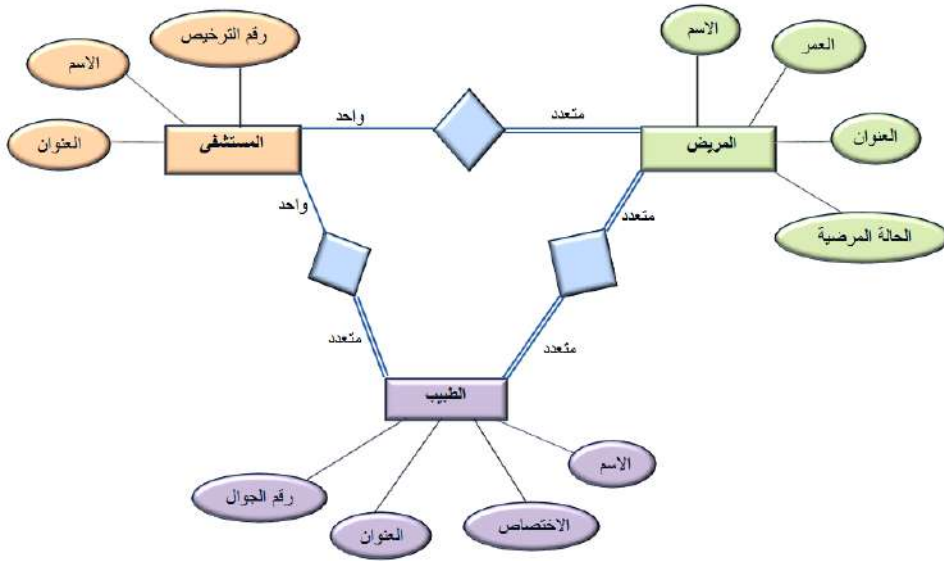
وزارة التربية والتعليم

مديرية التربية والتعليم / قباطية

مدرسة ذكور صانور الثانوية

## ورقة عمل

تمعن قاعدة البيانات الاتية ثم اجب عن الاسئلة المرفقة ( بالتنفيذ العملي )



١. اضعف الصفات المناسبة للكيانات (الجدول) ليتم بناء قاعدة البيانات بشكل صحيح (مفاتيح اساسية واجنبية).
٢. هل يمكن تنفيذ العلاقة بين كيان المريض والطبيب عمليا ( فكر في عمل المناسب ) .
٣. تصميم الجداول بشكل سليم وبناء العلاقات وضبط التكامل المرجعي بينها .
٤. نسخ كيان المستشفى في قاعدة البيانات ولصقه في نفس القاعدة وتسميته مشفى الشفاء.
٥. تنفيذ كل من الاستعلامات الاتية :
  - أ- استعلام اسمه معلومات يتم من خلال عرض بيانات ( اسم المريض ، اسم المستشفى ، اسم الطبيب ، الاختصاص).
  - ب- استعلام يحذف رقم المستشفى الاول ( رقم ١ ) .
  - ت- استعلام يطلب ادخال رقم الطبيب المراد حذفه .
  - ث- استعلام تحديث رقم المريض الاول الى ( الرقم ٣٣ واسم المريض " احمد احمد " ) .
  - ج- استعلام الحاق من جدول مشفى الشفاء الى جدول المستشفى .
  - ح- عرض جملة sql لكل استعلام والتحقق من بناءها و امكانية التعديل عليها بالتحديد ، اللاحق ، الحذف .
  ٦. تصميم نموذج ادخال بيانات المريض واطافة (شعار المشفى ، التاريخ والوقت ) .
  ٧. تعديل تصميم نموذج المريض السابق باضافة ازرار اجراء يتم من خلالها (اغلاق النموذج ، تنفيذ استعلام معلومات ) .
  ٨. تصميم تقرير يتم من خلاله اضافة صورة واطافة التاريخ والوقت في تذييل التقرير لعرض بيانات جدول الطبيب .