

نموذج تخطيط بالمرجات

عدد الحصص	عنوان الوحدة	الصف	المبحث
١٤	الخلية	الخامس الاساسي	العلوم العامة

الفكرة الكبرى للوحدة :

التعرف على وحدة بناء الكائنات الحية (الخلية) و توضيح أجزائها و مقارنة الخلايا النباتية بالحيوانية وملاءمة ذلك لوظيفتها.

المرجات التعليمية التعليمية :

١. معرض لنماذج الخلايا.
٢. نشيد الخلية وأجزاؤها .

القيم و الاتجاهات	المهارات	المعارف (لكل الوحدة)
<ol style="list-style-type: none"> ١. التفكير في عظيم صنع الخالق . ٢. تقدير جهود العلماء في اكتشاف الخلية واخترع المجهر. ٣. الفرق بالحيوان ورعاية النباتات فهي كائنات حية تشبهنا . ٤. 	<ol style="list-style-type: none"> ١. استخدام المجهر. ٢. تتبع مراحل تطور المجهر و اكتشاف الخلية. ٣. تعيين أجزاء الخلية. ٤. مقارنة تركيب الخلايا النباتية والحيوانية . ٥. رسم الخلية النباتية والحيوانية. ٦. 	<p>العدسة - المجهر - مراحل تطور المجهر - الخلية - النسيج - العضو - الجهاز - غلاف ننوي - غشاء الخلية - جدار خلوي - نواة - سيتوبلازم - بكتيريا - بدائية النواة - حقيقية النواة - البلاستيدات الخضراء - المادة الوراثية - مستويات التنظيم الحيوي - أجزاء الخلية - أنواع الخلية - رسم الخلية - تعيين أجزاء الخلية - وظيفة أجزاء الخلية</p>

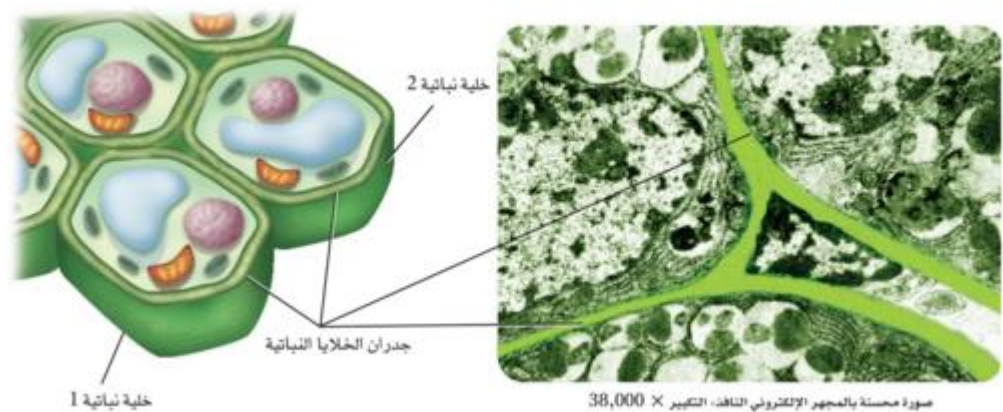
اداة التقويم	المهام التعليمية الرئيسية في الوحدة
<p>الملاحظة الصفية</p> <p>الأسئلة الشفهية .</p> <p>تقويم ختامي .</p> <p>تقييم المشروع النهائي (المعرض)</p>	<p>تنفيذ أنشطة الكتاب.</p> <p>استخدام المجهر لرؤية بعض الخلايا على شرائح جاهزة .</p> <p>مشاهدة عرض تعليمي .</p> <p>تنفيذ مشروع نموذج بناء الخلية .</p>

رقم الدرس وعنوانه	الأهداف التعليمية التعليمية	انشطة الدرس (دور المعلم، دور المتعلم)	التقويم

<p>اختبار يومي . أسئلة شفوية أسئلة نهاية الدرس. مسابقات</p>	<p>المعلم : تحضير شريحة الفلين والمجهر وتنفيذ نشاط رقم (١) الطالب (مشاهدة العينة ورسم وتفسير المشاهدات) المعلم (تحضير بطاقات لدور العلماء في اكتشاف الخلية) الطالب (المشاركة الصفية والنقاش) المعلم (متابعة إجابة الطلاب لأسئلة نهاية الدرس بنظام المجموعات)</p>	<p>١. رسم خلايا الفلين . ٢. توضيح أهمية استخدام العدسات . ٣. تتبع مراحل اكتشاف الخلية وتطور المجهر .</p>	<p>١. المجهر واكتشاف الخلية</p>
<p>أسئلة شفوية أسئلة الوحدة رصد وتقييم نموذج الخلية.</p>	<p>المعلم (الاشراف على نقاش النشاط رقم ١) تحضير خلايا نباتية حيوانية جاهزة للطلاب . الطالب (مشاهدة ورسم الخلايا . المعلم (تحضير وعرض فيديو توضيحي لأجزاء الخلية ونموذج مجسم للخلية) الطالب (المشاهدة والمناقشة وتحضير نموذج للخلية)</p>	<p>١. تعريف مفهوم الخلية . ٢. رسم الخلية النباتية والحيوانية . ٣. ذكر مكونات الخلايا النباتية والحيوانية . ٤. مقارنة الخلايا البدائية بحقيقة النواة ٥. ذكر مستويات التصنيف في الكائنات الحية .</p>	<p>2 الخلية وأنواعها</p>

يرفق بالتخطيط :

- ١-المصادر التعليمية.
- ٢-ادوات التقويم من المهام الادائية ومقاييس لمؤشرات متدرجة.



هذه الصورة بواسطة كاتب غير معروف مرخصة بالاسم [CC BY-SA](https://creativecommons.org/licenses/by-sa/4.0/)

