



الفصل الدراسي الأول ٢٠٢٠/٢٠٢١ م

اختبار الفترة الأولى (نموذج ٢)

السؤال الأول: أضع دائرة حول رمز الإجابة الصحيحة لكل فقرة من الفقرات الآتية: (٥ علامات)

- ١ - ما الترتيب الصحيح لمستوى التنظيم الحيوي في الكائنات الحيّة؟
أ - النسيج، العضو، الخلية، الجهاز.
ب - الخلية، العضو، النسيج، الجهاز.
ج - النسيج، الخلية، العضو، الجهاز.
د - الخلية، النسيج، العضو، الجهاز.
- ٢ - كونت سعاد مخاليط عديدة فلاحظت ان أحدها ل يظهر كمادة واحدة، أي هذه المخاليط؟
أ - الكحول والماء
ب - ماء وزيت
ج - سكر وملح
د - ماء وملح
- ٣ - ما الحالة التي تمثلها دقائق المادة في الصورة المجاورة؟
أ - السائلة
ب - الصلبة
ج - الغازية
د - الصلبة والسائلة
- ٤ - في مختبر العلوم استخدم جمال قمع وورق ترشيح لفصل المواد، أي الآتية مناسبة لعملية الفصل؟
أ - خليط ماء مع كحول
ب - خليط رمل مع كحول
ج - محلول من أوكسجين مذاب بالماء
د - محلول ماء وملح طعام
- ٥ - أي المكونات الآتية تشترك فيها الخلايا الحيوانية والنباتية والبكتيرية؟
أ - السيتوبلازم
ب - البلاستيدات
ج - نواة حقيقية
د - الجدار الخلوي

السؤال الثاني: اكتبُ بلغتي تعريفاً لكل مما يأتي: (٣ علامات)

- النسيج: _____
الجهاز: _____
المخلوط المتجانس: _____

السؤال الثالث: بماذا يختلف مخلوط الماء المالح عن مخلوط حبيبات الملح والفلفل؟ (علامتان)

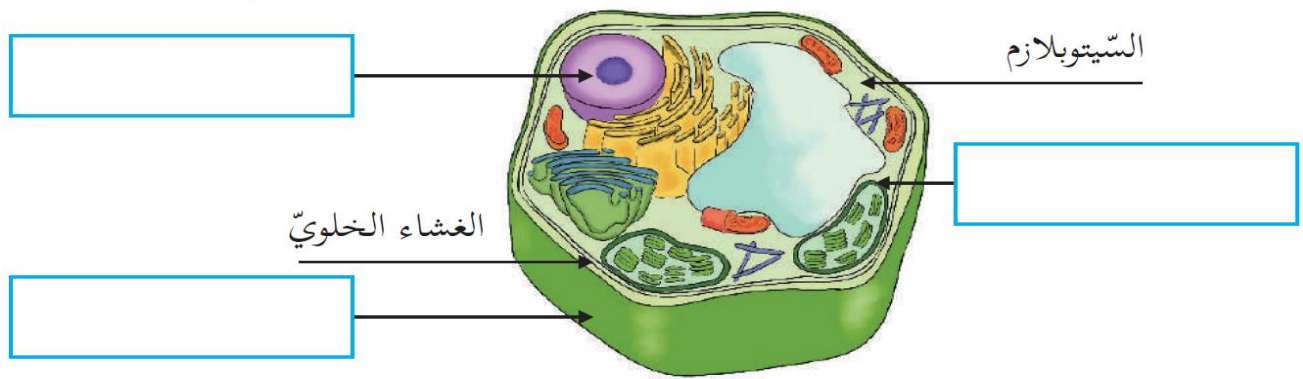
اذكر فرقين على الأقل.

- الفرق الأول: _____
الفرق الثاني: _____

السؤال الرابع: أعلل كلا مما يأتي: (علامتان)

- تفقد العناصر صفاتها عند اتحادها معا _____
تعد النواة أهم جزء في الخلية. _____

السؤال الخامس: اكتب الأجزاء الناقصة على رسم الخلية النباتية الآتي: (٣ علامات)



السؤال السادس: اختر من التالي المصطلح المناسب لما يليه: (٣ علامات)

(النواة - السيتوبلازم - الغشاء الخلوي)

- ٢ - (_____): سائل هلامي يملأ فراغ الخلية، ويوجد في داخله النواة وجسيمات الخلية التي تسمى (عُصَيَات).
- ٤ - (_____): غشاء بلازمي، يحمي مكونات الخلية ويسمح بتبادل المواد من الخلية وإليها.
- ٦ - (_____): تحاط بغشاء نووي وتحتوي المادة الوراثية وتتحكم بأنشطة الخلية.

السؤال السابع: اذكر السبب في كل حالة من الحالات الآتية: (٣ علامات)

الخلية الحيوانية ليس لها شكل محدد بينما الخلية النباتية لها شكل محدد

يستخدم المجهر في مشاهدة خلايا الكائنات الحية.

اختلاف أحجام الخلايا وأشكالها في الكائن الحي.

السؤال الثامن: أقرن بين طريقتي: الترويق والترشيح في الجدول الآتي: (٤ علامات)

الفصل بالترشيح	الفصل بالترويق	
		الوقت اللازم
		السُهولة
		جودة الفصل
		الخاصية التي تعتمد عليها طريقة الفصل

انتهت الأسئلة