

شبكة فلسطين التربوية

State of Palestine  
Ministry of Education & Higher  
Education



دولة فلسطين  
وزارة التربية والتعليم العالي

امتحان المتقدمين للتوظيف التعليمي: (تربية تكنولوجيا) / رمز الامتحان ( 18 ) - عدد صفحات الامتحان ( 5 )

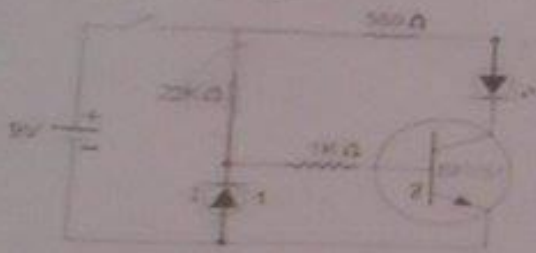
اسم المتقدم	رقم الهوية	رقم طلب المتقدم
عربي المتقدم: يتكون الامتحان من خمسين فقرة من نوع الاختيار من متعدد. يرجى الإجابة عليها جميعاً بوضع علامة ( X ) داخل المستطيل الذي يحمل رمز الإجابة الصحيحة في نموذج الإجابة.		

س1: أي البكرات الآتية يرفع بها نفس الحمل بسهولة وبالل جهد من غيرها؟



س2: في فرع خيزر د من السواقي السابق وعند شد الحبل لرفع الحمل ما اتجاه حركة دوران الشكرة المشار إليها برقم 4؟

أ) اتجاه عقارب الساعة    ب) عكس عقارب الساعة    ج) أعلى    د) أسفل



بالاعتماد على الشكل المجاور اجب عن الاسئلة 3 + 4 + 5

س3: ما هو العنصر المشار اليه بالرقم 1؟

أ) مصباح    ب) مستطيل للصوت    ج) مقاومة كربونية    د) ترانسستور

س4: ماذا يؤثر التبديل بين العنصرين رقم 1 والمقاومة ذات القيمة 22 كيلو اهم؟

أ) لا تعمل الدارة    ب) يحرق المصباح    ج) لا يؤثر التبديل    د) تمتد بشكل عكسي

س5: ما عمل تلك الدارة؟

أ) الأتارذ بالظلام    ب) كحل عنصر توصيل المقاومة    ج) تنظيم الصوت    د) عنصر تحمل المقاومة

س6: في أي مما يأتي يستخدم مجس الأشعة؟

أ) قنارة البيوت    ب) الريموت    ج) الكاميرات المرورية    د) تشغيل حارس المنزل

س7: للتحكم بشدة إضاءة في دارة إلكترونية ماذا نستخدم في تركيبها؟

أ) مكثف    ب) مقاومة متغيرة    ج) ترانسستور    د) مرحل

## شبكة فلسطين التربوية

ما الذي يعجز بشبكات رئيسي الروبوتات عن الألة ؟  
 (يستقل الأوتار من الأسفل) (ب) يعتبر أنه ميكانيكية

الاستخدام في بيئة هذا التجهيز



بالاعتماد على الشكل المعطور اكتب عن السؤالين 9 و 10 كالتالي

- 9: ما الكلمة المتناسقة للفراغ في الشكل ؟  
 (أ) التوت (ب) الطاقة (ج) الأسلاك (د) التفت
- 10: ما دالة الرمز السابق ؟  
 (أ) إعادة تصوير (ب) إعادة استخدام (ج) ائرة المياه النظيفة (د) ائرة الحدة
- 11: عند التفرغ على الحرف A في لوحة المفاتيح، ما عدد البت التي تنقل بشكل متسلسل لمعالجتها داخل الحاسوب ؟  
 (أ) 1 (ب) 4 (ج) 2 (د) 8
- 12: ما حجم صورة مربعة رمادية اللون عرضها 400 بكسل بالكيلوبت ؟  
 (أ) 160000 (ب) 16000 (ج) 3200 (د) 1280
- 13: ما الوحدة الأساسية في قياس حجم البيانات في الذاكرة ؟  
 (أ) البت (ب) البايت (ج) الكيلوبايت (د) السيمبلايت
- 14: في قواعد البيانات، ما الذي يستخدم لاسترجاع المعلومات من أكثر من مكان وبسرعة ؟  
 (أ) المفاتيح الأساسية (ب) المفاتيح الأجنبي (ج) المفاتيح المركب (د) المفاتيح المباشرة
- 15: حتى يستطيع الحاسوب فهم لغات البرمجة، ما البرنامج الذي يحتاجه ؟  
 (أ) Compiler (ب) Operating System (ج) Source Program (د) Java
- 16: ماذا يستخدم لوصول كرت الصوت والمودم ؟  
 (أ) Fire Wire (ب) SATA (ج) CNR (د) AGP Bus
- 17: ماذا يطلق على مجموعة القوانين والإجراءات التي تحدد كيفية تبادل المعلومات خلال الشبكة ؟  
 (أ) البروتوكولات (ب) الأنصاف (ج) الخدمات (د) DNS
- 18: ماذا تستخدم للوصول إلى المعلومات بالفضل والسرعة الطرق ؟  
 (أ) آلة البحث (ب) الموسوعات الحرة (ج) المواقع الحاسوبية (د) محركات البحث
- 19: ما هو بروتوكول نقل خدمات الانترنت عن طريق الهواتف الجواله والأجهزة المحمولة ؟  
 (أ) Wi-Fi (ب) WAP (ج) Wi-Max (د) VoIP
- 20: من عناصر أمن المعلومات، تدابير لمنع غير المصرح لهم من الوصول إلى البيانات، ماذا يطلق عليها ؟  
 (أ) السلامة (ب) التوافرية (ج) السرية (د) التكاملية

## شبكة فلسطين التربوية

21. ما التقنية التي تتيح ميراث مثل تنوع حرفة المستخدم والجراءة لتسمح للأشخاص المتعطلين ؟  
 (أ) RealScreen 3D (ب) Scan - 3D (ج) Infographic (د) HD Graphics
22. ما هي التقنية التي تهدف إلى تحسين أداء المنتج بإعطائه نوعاً من أنواع التشغيل الفرعي لمجموعة التطبيقات الخاصة ؟  
 (أ) Swapping (ب) Debugging (ج) Swapping (د) Pipelining
23. في أي ذاكرة يستخدم نواقل Rambus لسرعته الكبيرة جداً ؟  
 (أ) SDRAM (ب) RDRAM (ج) EPROM (د) DDRAM
24. بعد تشغيل جهاز الحاسوب يتم استدعاء برنامج صغير تم تخزينه مسبقاً على (الذاكرة للقراءة فقط ROM) ما هو ؟  
 (أ) Post (ب) BIOS (ج) CMOS (د) Windows
25. ما سبب فتح بطور الكوسا بالثوم قبل زراعتها ؟  
 (أ) لتثبيت جذورها (ب) لخصائها من الأمراض الفطرية (ج) لتفتح ثغور الثغور (د) لتقليل الفسحة
26. ما عدد الأضلاع التي يمكن زراعتها بأرض طولها 50م وعرضها 30م بطريقة صحيحة ؟  
 (أ) 30 (ب) 40 (ج) 50 (د) 60
27. أي من العناصر الآتية ينتج عن عملية تغلل الدبال ؟  
 (أ) البيريت (ب) الكاسيوم (ج) الأمونيا (د) الحديد
28. تتغذى الحيوانات على الفسح والعشب والأعلاف أي مركب من الآتية يحصل عليه الحيوانات من تلك الأعذية ؟  
 (أ) الألياف (ب) الدهون والزيوت (ج) الأبرينات (د) الأملاح
29. أي من طرق الري الآتية تسهم في توفير الماء ؟  
 (أ) الري السطحي (ب) الري بالرش (ج) الري بالتنقيط (د) الري بالصب
30. ما المفهوم الذي يطلق على نسبة امتصاص الحجر للماء ؟  
 (أ) الصلابة (ب) المسامية (ج) التنقية (د) الترسبية
31. ما نوع الحجر الذي يتم تفتيره سطحه بالشوكة المدمية ؟  
 (أ) ملطش (ب) طنيزة (ج) مسمس (د) محمر
32. ماذا يطلق على عملية وضع الأحجار في المدمك العلوي بحيث لا تتغير الخطوط الصخرية بين المدمكين في البناء ؟  
 (أ) التمشيك (ب) التعاكس (ج) التثريك (د) التقطع
33. ما مدلول كثافة القوى الداخلية العاملة داخل جسم ما عبر مساحة المقطع العرضي. كره فعل على القوى الخارجية ؟  
 (أ) الإضعافية (ب) السحب والدفع (ج) المرونة (د) الإجهاد
34. ما الهدف من نفوس السطح العلوي لجناح الطائرة ؟  
 (أ) لاهظ شكل الجناح المجاور (ب) تساعد في توليد الطائرة (ج) تساعد في رفع الطائرة (د) تساعد في خفض



شبكة فلسطين التربوية

ما الغاز الأكثر خطرا والذي يمكن ان يتلاصق بالوقود لتنتج الانفجار ؟

- (أ) الهيدروجين
- (ب) الميثان
- (ج) الأوكسجين
- (د) نيتروجين

36. على من يتم تعريف نواة جزيء عند التفكير ؟

- (أ) النيوترون
- (ب) البروتون
- (ج) الإلكترون
- (د) عدد من النيوترون

- (أ) يعتمد على نوع الدواء

37. بشكل عام يمثل خطر الدواء بالوزن كذا بالاعتدال ؟

- (أ) نظير الدواء عنون
- (ب) نظير الدواء سرعة
- (ج) سهولة الاستخدام
- (د) أي من الطرق الآتية يتم من خلالها تحديد مكان تطبيق الدواء ؟

- (أ) الخطر أقل

38. أي من الطرق الآتية يتم من خلالها تحديد مكان تطبيق الدواء ؟

- (أ) صورة الأشعة السينية
- (ب) الصورة الملونة
- (ج) نظير الأثر
- (د) النظير

39. فحص طلب لزميته الضغط لوزن (80/160) فقال ان حالته خطيرة لان ارتفاع ضغطه حيث الارتفاع بالانفاس . ما رايك ؟

- (أ) حكم الطلب صحيح
- (ب) الارتفاع بالانفاس وليس بالانفاس
- (ج) الحالة ليست خطيرة
- (د) حدد الطلب خاطيء

40. أي من الآتية يعتبر ميزة في علاج الحصى حديثا عنه قديما من حيث جرح العريض ؟

- (أ) لا يجرح
- (ب) يجرح جرح أظف
- (ج) يجرح جرح أعمق كلفة
- (د) لا يجرح الجرح قديما وحديثا

41. ما نوع الزجاج الذي يمثل على زجاج السيلينا باستخدامه في التوافل ؟

- (أ) الرصاصي
- (ب) الصودي
- (ج) البورون
- (د) البزوف

42. ما المفهوم الذي يدل على : مواد عضوية نغذية الأصل تمثل بسهولة تشكيلها واختلاف خصائصها ؟

- (أ) الفلزات
- (ب) المعادن
- (ج) النان
- (د) البوليمر

43. ما دالة الرمز DC ؟

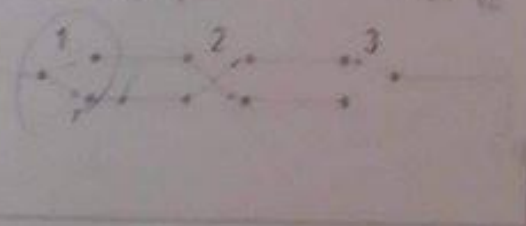
- (أ) تيار مستمر
- (ب) تيار متناوب
- (ج) بطارية خلية
- (د) جهاز فحص الحميد

44. أي من الآتية يعد من أبرز الفروق بين التيار المستمر والمتناوب ؟

- (أ) تردد الأول صفر
- (ب) تردد الثاني صفر
- (ج) فرق جهد الأول صفر
- (د) فرق جهد الثاني صفر

45. إذا أردت تركيب سخان ماء فوري مقاومته 13 أوم في بيتك . ما قياس القاطع المناسب لذلك السخان ؟

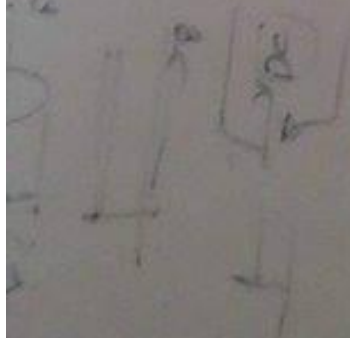
- (أ) 10 أمبير
- (ب) 16 أمبير
- (ج) 20 أمبير
- (د) 30 أمبير



بالاعتماد على مخطط الدارة الكهربائية المجاورة  
اجيب عن السؤالين 46-47 أثناء

46. ما نوع العنصر رقم 1 في الشكل ؟

- (أ) مفتاح مفرد
- (ب) مفتاح مزدوج
- (ج) مفتاح ترح
- (د) مفتاح متصل

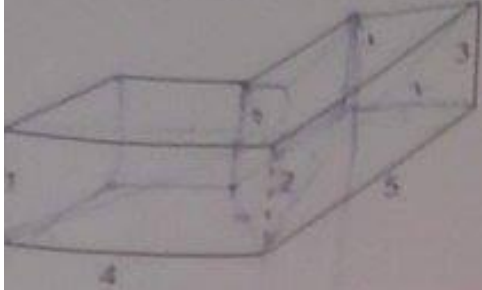


شبكة فلسطين التربوية

شبكة فلسطين التربوية

ما هو من الأشكال التي يمكن استخدامها هذه الدائرة ؟  
 (أ) سطح  
 (ب) حرف قوس

(أ) حرف المسوق



بالإضافة على شكل المنظور المجاور اكتب عن الأسئلة  
 48 + 49 + 50 = 145

من 48: ما نوع المنظور ؟

(أ) إيزومتريك

من 49: أي من الخطوط في الشكل رسم بشكل خاطئ ؟

(أ) 1  
 (ب) 2

من 50: ما عدد الخطوط غير الظاهرة في الشكل ؟

(أ) 6

من 50: ما عدد الخطوط غير الظاهرة في الشكل ؟

(أ) 6

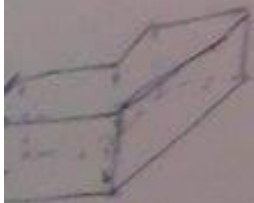
(ب) 8

(أ) 6

(ب) 8

(ج) 8

انتهت الأسئلة



شبكة فلسطين التربوية