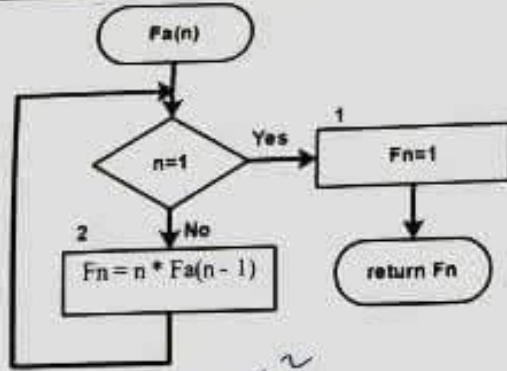


شبكة فلسطين التربوية

State of Palestine Ministry of Education & Higher Education		دولة فلسطين وزارة التربية والتعليم العالي
امتحان المتقدمين للوظائف التطعيمية: (تكنولوجيا معلومات) / رمز الامتحان (14) ، عدد صفحات الامتحان (4)		
رقم طلب المتقدم:	رقم الهوية:	اسم المتقدم:
عزيزي المتقدم: يتكون الامتحان من خمسين فقرة من نوع الاختيار من متعدد، يرجى الإجابة عنها جميعاً بوضع إشارة (X) داخل المستطيل الذي يحمل رمز الإجابة الصحيحة في نموذج الإجابة.		

بالاعتماد على الشكل المجاور أجب عن الأسئلة 1 - 3

إذا كانت قيمة $N=6$



$F_n = 6$
 $F_6 = 6 \times F_5$
 $F_5 = 5 \times F_4$
 $F_4 = 4 \times F_3$
 $F_3 = 3 \times F_2$
 $F_2 = 2 \times F_1$
 $F_1 = 1$

$C \times 3 \times 2 \times 1$
 $C \times 2 \times 1$
 $C \times 1$

س1: ما القيمة التي يعدها المخطط الآسيابي عند الانتهاء من التنفيذ؟

1440 (د)

720 (ج)

21 (ب)

20 (ا)

س2: ما عدد مرات تكرار الجملة رقم 2 ؟

6 (د)

5 (ج)

3 (ب)

1 (ا)

س3: ماذا نستخدم لتكرار الحلقة الواردة في الشكل برمجياً في VB 6 ؟

If ...then ... Else ... Endif (د)

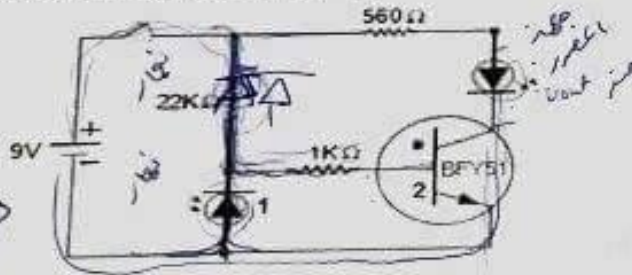
Select Case ... (ج)

Do While ... loop (ب)

For... Next (ا)

بالاعتماد على الشكل المجاور

أجب عن الأسئلة 4 + 5 + 6 انهاء



س4: ما هو العنصر المشار إليه بالرقم 1 ؟

ترانزستور (د)

مقاومة كربونية (ج)

مستقبل للضوء (ب)

مصباح (ا)

س5: ما عمل تلك الدارة ؟

فحص تحمل المقاومة (د)

تضخيم الصوت (ج)

فحص توصيل المقاومة (ب)

الانارة بالظلام (ا)

س6: ماذا يؤثر التبديل بين العنصرين رقم 1 والمقاومة ذات القيمة 22 كيلو اوم ؟

تعمل بشكل عكسي (د)

لا يؤثر التبديل (ج)

يحرق المصباح (ب)

لا تعمل الدارة (ا)

س7: في أي مما يأتي يستخدم مجس الاشعة ؟

تشغيل جرس المدرسة (د)

كاميرات المراقبة (ج)

الريموت (ب)

انارة البيوت (ا)

س8: للتحكم بشدة اضاءة في دارة الكترونية ،ماذا نستخدم في تركيبها ؟

مرحل (د)

ترانزستور (ج)

مقاومة متغيرة (ب)

مكثف (ا)

شبكة فلسطين التربوية

1 2 3 4
1
2
3

9: ما الذي يميز بشكل رئيسي الروبوت عن الآلة ؟

(أ) استقبال الأوامر من الإنسان (ب) يعتبر آلة ميكانيكية (ج) يمتلك القدرة على اتخاذ القرار (د) ينجز أي مهمة مهما كانت بالاعتماد على الجملة البرمجية **Dim Mat(4,3) as integer** أجب عن الأسئلة 10-12

10: ما عدد المواقع التي تقوم بحجزها هذه الجملة؟

(أ) 12 (ب) 20 (ج) 7 (د) 4

11: ما نوع المتغير Mat ؟

(أ) عدد صحيح (ب) عدد حقيقي (ج) مصفوفة (د) سلسلة نصية

12: ما هي أكبر قيمة من القيم الآتية يمكن تخزينها في الموقع المحجوز؟

(أ) 2147483648 (ب) 65000 (ج) 32767 (د) 16383

13: في لغة فيجول بيسك 6 الجملة البرمجية **InStr(2,"GoFromStart","t")** ما ناتجها ؟

(أ) FromStar (ب) FromStart (ج) 8 (د) 7

14: عند النقر على الحرف A في لوحة المفاتيح، ما عدد البت التي تنتقل بشكل متسلسل لمعالجتها داخل الحاسوب ؟

(أ) 8 (ب) 4 (ج) 2 (د) 1

15: ما حجم صورة مربعة مادية اللون عرضها 400 بكسل بالكيلو بت ؟

(أ) 160000 (ب) 16000 (ج) 3200 (د) 12500

16: ما الوحدة الأساسية في قياس حجم البيانات في الذاكرة ؟

(أ) البت (ب) البايت (ج) الكيلوبايت (د) الميجابايت

17: في قواعد البيانات، أي الآلية يستخدم لاسترجاع المعلومات من أكثر من مكان وبسرعة ؟

(أ) المفاتيح الأساسية (ب) المفاتيح الأخرى (ج) المفاتيح المركب (د) المؤشرات

18: ما المفهوم الذي يطلق على إنتاج المعلومات والتعامل معها بتوظيف الحاسوب والاتصالات وسن التشريعات والقوانين المتعلقة بنشرها وحمايتها.

(أ) مواكبة التكنولوجيا (ب) تكنولوجيا الحماية (ج) تكنولوجيا النشر (د) تكنولوجيا المعلومات

19: أي الصلاحيات التالية تحصل عليها عند شرائك نسخة أصلية من برنامج تجاري ؟

(أ) التعديل عليها (ب) توزيعها مجاناً (ج) استخدامها فقط (د) نسخها وإعادة بيعها

20: ماذا يطلق على المصدر التعليمي المكون من أنواع وأشكال مختلفة من البيانات والمعلومات؟

(أ) تصميم التعليم (ب) تكنولوجيا التصميم (ج) تعليم التكنولوجيا (د) الوسائط المتعددة

21: من هو الشخص الذي يقوم بتحليل احتياجات المستخدمين وتصميم برامج تطبيقية وتطويرها ؟

(أ) مبرمج الحاسوب (ب) مهندس البرمجيات (ج) مهندس أنظمة الحاسوب (د) محلل النظم

22: ماذا نرمز للتبادل التجاري الفعال بين الشركات ؟

(أ) B2C (ب) C2B (ج) B2B (د) C2C

23: ما هي الخاصية التي يتم التحكم بها في زر الأمر (VB6) ليعمل من خلالها مفتاح Esc ؟

(أ) Enabled (ب) Cancel (ج) TabStop (د) Tag

24: عندما تقوم باختيار "حفظ الصفحة باسم" من قائمة ملف خلال تصفحك لموقع ويب، ما ناتج عملية التخزين؟

(أ) صفحة الويب (ب) موقع الويب المفتوح (ج) عنوان صفحة الويب المفتوحة (د) صفحة الويب المفتوحة وارتباطاتها المفتوحة

شبكة فلسطين التربوية

- 25: ما مدلول : ضمان وصول ذوي الصلاحيات الى المعلومات بسهولة ويسر في أي وقت ؟
 (أ) السرية (ب) السلامة والتكاملية (ج) الصلاحية (د) التوافقية
- 26: للحصول على نتائج بحث أكثر حول التعليم الإلكتروني ، ماذا تكتب في محرك البحث ؟
 (أ) "التعليم الإلكتروني" (ب) التعليم - الإلكتروني (ج) التعليم الإلكتروني * (د) التعليم الإلكتروني
- 27: ما البرنامج المستخدم في محركات البحث للبحث عن الصفحات والمواقع الجديدة على شبكة الانترنت ؟
 أ. المفهرس (ب) العنكبوت (ج) الملخص (د) الدليل
- 28: مجموعة من التعليمات المكتوبة بإحدى لغات البرمجة، يفهمها الحاسوب وينفذها بعد مرحلة التجميع. ماذا تسمى ؟
 (أ) الخوارزمية (ب) إرشادات التصويب (ج) قائمة أخطاء البرنامج (د) النص العصري
- 29: أي من الآتية مرتبة حسب أولوية تحديدها ضمن تحليل النظام في قواعد البيانات؟
 (أ) الكيانات، الصفات، العلاقات (ب) الصفات، الكيانات، العلاقات (ج) الكيانات، العلاقات، الصفات (د) العلاقات، الكيانات، الصفات
- 30: ما الاستعلام الذي يظهر صندوق إدخال من الآتية؟
 (أ) حذف (ب) الحق (ج) مغمات (د) تحديث
- 31: أي من الأوامر الآتية يستخدم لإجراء عملية إضافة الى قاعدة البيانات؟
 أ. ADD (ب) INSERT (ج) CREAT (د) MAKE
- 32: مما يتكون التقرير في مايكروسوفت اكسس؟
 (أ) جدول واحد فقط (ب) نموذج واحد فقط (ج) استعلام واحد فقط (د) جدول أو أكثر، أو استعلام أو أكثر
- 33: ما اسم الوحدة التي تقاس بها سعة الموجه Amplitude ؟
 (أ) الأمتير (ب) الفولت (ج) الأوم (د) نانوميتر
- 34: ما اسم الأداة الإلكترونية التي تستجيب عند تأثرها بالظروف والمؤثرات المحيطة بها؟
 (أ) المعجس (ب) انترانسور (ج) لثنائي (د) المرحل
- 35: متى يسمح ثنائي زينر بحرور التيار الكهربائي بالاتجاه المعاكس ؟
 (أ) عندما يتعدى جهد زينر (ب) عندما يقل جهد المصدر (ج) عندما يزيد التيار (د) عندما يقل التيار
- 36: أي من الأدوات الآتية يصنف المرحل الكهربائي (Relay) ؟
 (أ) كهربائية (ب) ميكانيكية (ج) الكترونية (د) كهرومغناطيسية
- 37: ما قيمة التردد إذا كان زمن موجه ونصف يساوي 60 ميلي ثانية؟
 (أ) 1.6Hz (ب) 16.6Hz (ج) 25Hz (د) 33.3Hz
- 38: ما الثنائي المستخدم في جهاز التحكم عن بعد في التلفاز ؟
 (أ) ثنائي زينر (ب) ثنائي عادي (ج) البعة تحت الحمراء (د) أشعة جاما
- 39: ما رمز المفتاح الذي يعمل عليه مفتاح مصباح الثلجة ؟
 (أ) M/S (ب) B/C (ج) N/Q (د) N/Q
- 40: ما العلاقة المنطقية التي تعبر عن عمل الصمام المكوكي Shuttle valve ؟
 (أ) AND (ب) XOR (ج) NOR (د) OR
- 41: كيف يمكن تقليل القوة اللازمة لرفع الثقل في نظام البكرات ؟
 (أ) تقليل عدد البكرات (ب) زيادة عدد البكرات (ج) زيادة طول الحبل (د) تقصير طول الحبل

شبكة فلسطين التربوية

رؤية المحرر
 حلم مربي

$$\text{زمن المحرر} + \text{زمن المحرر} = 6 \text{ و } 7 = 94$$

$$\text{زمن المحرر} = \left(\frac{1}{10}\right) = 6 \text{ و } 7$$

$$16 + 2 = 18$$

$$\frac{14}{8} = \frac{7}{4}$$

$$\frac{14}{0}$$

$$\frac{14}{0}$$

$$\begin{array}{r} 0 \ 32 \\ 2 \ 18 \\ \hline 0 \end{array}$$

20 (د)

32 (ج)

014 (ب)

26 (ا)

س42: ما ناتج العملية الآتية $(12)_{16} + (14)_{10} = ()_{16}$ عشر؟

55 (ج)

29 (ب)

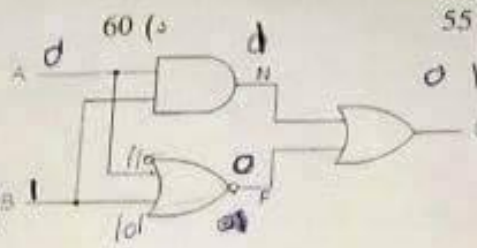
20 (ا)

س43: عمر أحمد بالنظام العشري 37 سنة، كم عمر أحمد بالنظام السادس عشر؟

01 (ج)

29 (ب)

20 (ا)



$$\begin{array}{r} 5 \ 37 \\ 2 \end{array}$$

س44: أي من العبارات المنطقية الآتية يمثل قيمة Q ؟

$$(A+B) + (\overline{A+B})$$

(A.B) + $\overline{(A+B)}$ (د)

(A.B) + $\overline{(A+B)}$ (ج)

(A.B) + (A+B) (ب)

$\overline{(A.B)} + (A+B)$ (ا)

س45: ما قيمة Q إذا كانت قيمة A=1, B=1 ، A=0, B=1 على التوالي من اليمين ؟

1, 1 (د)

0, 1 (ج)

1, 0 (ب)

0, 0 (ا)

س46: ماذا تكون قيمة A, B على التوالي لتكون قيمة F=1

1, 1 (د)

0, 1 (ج)

1, 0 (ب)

0, 0 (ا)

س47: ما هي التقنية التي تعتمد على تشفير البيانات وكلمة سر وتغيير الترددات كطرق للحماية والأمان؟

(د) تضمين الترددات

(ج) البث التلفزيوني

(ب) البلوتوث

(ا) الاتصالات الخلوية

<ol style="list-style-type: none"> 1. Dim FromNumber, ToNumber, N, M, X As Integer 2. Dim Ok As Boolean 3. Ok = True 4. For N = 10 To 25 5. Ok = True 6. M = 2 7. Do Until N \ 2 = M 8. If N Mod M = 0 Then 9. Ok = False 10. Exit Do 11. End If 12. M = M + 1 13. Loop 14. If Ok = True Then 15. Print N 16. End If 17. Next <p>10 -</p>	<p>بالاعتماد على الكود البرمجي المجاور أجب عن الأسئلة 48 - 50</p> <p>س48: ماذا يطبع الكود البرمجي عند تنفيذه؟</p> <p>(ا) الأعداد الزوجية بين (10,25)</p> <p>(ب) الأعداد الفردية بين (10,25)</p> <p>(ج) الأعداد الأولية بين (10,25)</p> <p>اعداد عشوائية</p>
--	---

س49: ما هو عدد مرات تكرار الجملة رقم 11 ؟

17 (د)

15 (ج)

13 (ب)

11 (ا)

س50: ما هو عمل الكود البرمجي عندما نغير الجملة رقم 7 إلى Do Until M/2 = 2 ؟

(د) لا يعطي شيئاً

(ج) لا يؤثر التعديل

(ب) يعطي أرقام فردية

(ا) يعطي أرقام زوجية

انتهت الأسئلة