

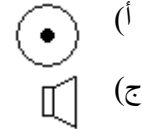
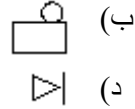


امتحان المتقدمين للوظائف التعليمية/ بكالوريوس تربية تكنولوجيا

اسم المتقدم:	رقم الهوية	المديرية:
--------------------	------------	-----------------

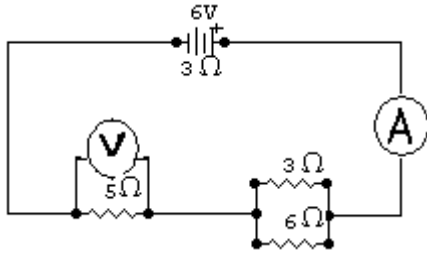
عزيزي المتقدم، اقرأ الفقرات الآتية، ثم اكتب رمز الإجابة الصحيحة في الجدول المرفق

(1) في الدوائر الكهربائي يرمز للجرس الكهربائي بالرمز



ادرس الشكل المجاور ثم اجب عن الأسئلة (2-4)

(2) قيمة المقاومة الكلية في الدارة



- (أ) 18 أوم
(ب) 17 أوم
(ج) 10 أوم
(د) 7 أوم

(3) قراءة الأميتر

- (ب) 0.6 امبير
(د) 0.5 امبير

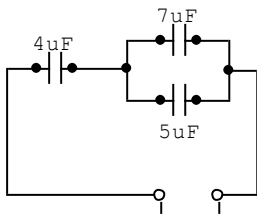
- (أ) 0.33 امبير
(ج) 0.85 امبير

(4) قراءة الفولتميتر

- (ب) 6 فولت
(د) 3 فولت

- (أ) 10 فولت
(ج) 4 فولت

(5) السعة المكافئة للمواسعات (المكثفات) في الشكل المجاور



- (أ) 3 مايكروفاراد
(ب) 6.9 مايكروفاراد
(ج) 16 مايكروفاراد
(د) 20 مايكروفاراد

(6) عنصر كهربائي يتكون من ثنائيين (Diode) فقط

- (ب) ترانزيستور
(د) مرحل

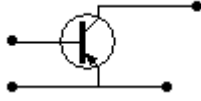
- (أ) القنطرة
(ج) دائرة متكاملة

(7) يعبر عن وحدة قياس عداد الكهرباء المنزلي بـ

- (ب) كيلو فولت . ساعة
(د) كيلو واط . ساعة

- (أ) كيلو فولت
(ج) كيلو واط

8) توصيلة الباعث المشترك في الترانزيستور كما في الشكل تعمل على



أ) تضخيم التيار.

ب) تضخيم الجهد.

ج) تضخيم الجهد والتيار معاً.

د) تضخيم الجهد وتقليل التيار.

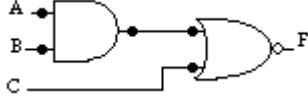
9) تكون قيمة $F=1$ عندما تكون قيم A, B, C على التوالي

أ) $A=0, B=1, C=0$

ب) $A=0, B=1, C=1$

ج) $A=1, B=1, C=0$

د) $A=0, B=0, C=1$



10) تستخدم لتحزيز خطوط متوازية على سطوح الخشب التي تم تسويتها وضبطها:

أ) الورانية

ب) مسطرة الزاوية

ج) المنز الخشبي

د) الشنكار

11) يعتبر من الأخشاب متوسطة الصلابة:

أ) الزيتون

ب) السويد

ج) البلوط

د) الماهجوني

12) تصنع النوابض (الزميركات) من سبيكة

أ) الفولاذ السباتكي

ب) البرونز القصديري

ج) سبيكة الرصاص

د) سبيكة لحام القصدير

13) مادة الطلاء الأساسية (في الطلاء الكهربائي):

أ) أكسيد الرصاص

ب) أكسيد الحديد

ج) أكسيد الزنك

د) أكسيد البوتاسيوم

14) دولابان، عدد أسنان المحرك 9 أسنان، وعدد أسنان المستقبل 36 سناً. تكون نسبة التوصيل بين الدولابين:

أ) 324

ب) 9

ج) 4

د) 0.25

15) يشكل أحد مكونات الملابس

أ) النايلون

ب) البوليسترين

ج) بوليئين قليل الكثافة

د) بوليئين عالي الكثافة

16) يعتبر مقاوم جيد للحرارة وتغيراتها، ويمتاز بالعزل الكهربائي الجيد

أ) زجاج الصودا

ب) زجاج الرصاص

ج) زجاج السيليكا

د) زجاج البورون

17) يصنع نصل المنشار من فولاذ السرعة العالية وأسنانه تصنع بترتيب معين يسمى

أ) التعاكس

ب) التفليج

ج) التذبذب

د) التناغم

(18) يدخل الخشب في صناعة

- (أ) الورق
(ب) اللدائن
(ج) الجبس
(د) جميع ما ذكر

(19) الخط الذي يمثل الخط المخفي في الرسم الهندسي

- (أ) _____
(ب) _____
(ج) _____
(د) _____

(20) يرسم الخط المرني في الرسم الهندسي بقلم من نوع

- (أ) 2H
(ب) H
(ج) HB
(د) B2

(21) عبارة عن صورة للجسم الأصلي الناتج عنه، وهو يبين الحدود الخارجية للجسم، ولا يبين له التفاصيل الداخلية

- (أ) المسقط
(ب) الظل
(ج) المنظور
(د) المستوى

(22) الأبعاد المطلوبة على الورق لتمثل 19.1 متر إذا كان مقياس الرسم المستخدم هو (1 / 100)

- (أ) 0.191 متر
(ب) 191 سم
(ج) 0.191 سم
(د) 91 ملم

(23) المنظور الذي يراعى خلال رسمه على ورق الرسم الهندسي تمثيل نصف عرض الجسم الحقيقي

- (أ) منظور بؤرة التلاشي
(ب) منظور بؤرتي التلاشي
(ج) منظور الأيزومتر
(د) منظور الأوبليك 45°

(24) نظام دورة ثاني أكسيد الكربون في الطبيعة يعتبر

- (أ) نظام مغلق مركب
(ب) نظام مغلق بسيط
(ج) نظام مفتوح
(د) نظام بسيط

(25) العدد $16_{(135)}$ يكافئه بالنظام العشري

- (أ) 390
(ب) 135
(ج) 309
(د) 90

(26) العدد $2_{(11010)} - 2_{(100)}$

- (أ) $2_{(10110)}$
(ب) $2_{(100001)}$
(ج) $2_{(101001)}$
(د) $2_{(10010)}$

(27) منفذ الحاسوب الأسرع في نقل البيانات

- (أ) LPT
(ب) COM
(ج) USB
(د) جميع المخارج لها نفس السرعة.

(28) يستخدم لتضخيم الإشارة فقط، في شبكات الحاسوب جهاز

- (أ) Switch
(ب) Repeater
(ج) Hub
(د) Router

(29) البروتوكول المسؤول عن جلب صفحات الويب من Web Server وعرضها على متصفح الويب

- (أ) FTP
(ب) TCP/IP
(ج) HTTP
(د) HTML

(30) الإصبع الذي يطبع حرف "ز" بطريقة اللمس على لوحة المفاتيح

- (أ) الخنصر
(ب) البنصر
(ج) الوسطى
(د) السبابة

(31) لفتح نافذة حوار حدود وتظليل في برنامج Word يتم اختيارها من قائمة:

- (أ) عرض
(ب) إدراج
(ج) تنسيق
(د) جدول

(32) في برنامج Excel لحساب مجموع الأرقام في الخلايا من A1 إلى A5 ووضع الناتج في خلية B2 نكتب في شريط





الصيغة بعد تحديد الخلية B2

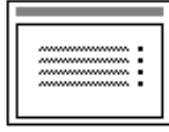
- (أ) =SUM(A1:A5)
(ب) =SUM(A1;A5)
(ج) B2=SUM(A1:A5)
(د) B2=SUM(A1;A5)

(33)

الأيقونة في برامج Office لـ :

- (أ) فتح متصفح الانترنت
(ب) حفظ الملف الحالي كصفحة ويب

- (ج) عرض الملف الحالي في إطار متصفح ويب (د) إدراج ارتباط تشعبي
- (34) لتغيير ورقة العمل في برنامج Excel من اليسار إلى اليمين أو بالعكس ننقر على الزر
- (أ)  (ب) 
- (ج)  (د) 
- (35) لتغيير الشريحة في برنامج بوربوينت إلى الشكل المجاور (عنوان وقائمة) يتم اختيار



- (أ) خلفية ... من قائمة تنسيق
- (ب) تخطيط الشرائح... من قائمة تنسيق
- (ج) تصميم الشرائح... من قائمة تنسيق
- (د) إعداد العرض ... من قائمة عرض الشرائح

(36) أي من الامتدادات التالية يشير إلى حجم تخزيني أكبر

- (أ) JPJ (ب) GIF
- (ج) JPEJ (د) BMP

درس الجمل البرمجية المجاورة ثم أجب عن الاسئلة (37 - 39)



(37) بعد تنفيذ البرنامج تكون قيمة i :

Dim x, i As Double

x = 1

i = 1

Do While x < 5

x = x * 5

i = i + 1

Loop

(أ) 2

(ب) 3

(ج) 4

(د) 5

(38) الجملة في السطر الرابع تتكرر:

(ب) 4

(د) 6

(أ) 3

(ج) 5

(39) البرنامج كتب بلغة:

(ب) Pascal

(د) C++

(أ) Java

(ج) VBasic

(40) يستخدم في رسم المخططات الهندسية وعمل المجسمات ثلاثية الأبعاد

(ب) فلاش

(د) فوتوشوب

(أ) أوتوكاد

(ج) باني الدارات

(41) من أدوات التقويم التربوي

(ب) متابعة الوظائف البيئية والتدريبات في الكتاب

(د) جميع ما ذكر

(أ) أوراق العمل الفردية والجماعية

(ج) المناقشة الجماعية

(42) التقويم الذي يجريه المعلم خلال تقديم الخبرات التعليمية

(ب) تكويني

(د) تشخيصي

(أ) كاشف

(ج) ختامي

(43) يساعد المعلم على تحديد أهداف التعليم بدقة ووضوح واختيار طرق وأساليب وأنشطة ووسائل التعلم المناسبة

(ب) الاختبار

(د) الخبرات السابقة للمتعلم

(أ) تحليل المحتوى التعليمي

(ج) التقويم

(44) يطلق على قدرة الفرد على أداء مهمة معينة من المهمات بسرعة ودقة وإتقان مثل الكتابة، حل المسائل، أداء

بعض التمارين الرياضية، الرسم ...

(د) النتاجات

(ج) المهارة

(ب) الاتجاه التربوي

(أ) الهواية

(45) تساعد المعلم على حسن عرض المادة وتقويمها والتحكم بها

(ب) الوسيلة التعليمية

(د) المادة التعليمية

(أ) ورقة العمل

(ج) خبرة المتعلم السابقة

(46) "وصف الإنجاز- الأداء- " الذي يراد للمتعلم أن يمتلك القدرة على إظهاره بعد المرور بخبرة تعليمية , هو

(ب) التعليم

(أ) التقويم

ج) الهدف السلوكي

47) العمل مع جميع مستويات الطلاب يصنف تحت

أ) مراعاة الفروق الفردية

ج) العمل ضمن مجموعات العمل

48) يُعرّف في الأدب التربوي أن

أ) التقويم أشمل واعم من القياس

ج) التقويم يسبق القياس

49) يختلف التعلم عن التعليم بأن

أ) الأول معرفي والثاني وجداني

ج) الأول وجداني والثاني معرفي

50) من طرق التدريس المعتمدة على المتعلم (ذاتية)

أ) حل المشكلات ب) المناقشة

د) النشاط التعليمي

ب) التعامل مع ذوي الاحتياجات الخاصة

د) توزيع الزمن على فعاليات الحصة

ب) القياس يتعامل مع الكم والتقويم مع الكيف

د) القياس ذاتي في حكمه

ب) الأول بحاجة إلى معلم والثاني ذاتي

د) الأول ذاتي والثاني بحاجة إلى معلم

ج) المحاضرة د) العرض العلمي

الإجابة	الفقرة
1	(26
3	(27
2	(28
3	(29
2	(30
3	(31
1	(32
4	(33
3	(34
2	(35
4	(36
4	(37
2	(38
3	(39
1	(40
4	(41
2	(42
1	(43
3	(44
2	(45
3	(46
1	(47
2	(48
4	(49
1	(50

الإجابة	الفقرة
2	(1
3	(2
2	(3
4	(4
1	(5
2	(6
4	(7
3	(8
1	(9
4	(10
1	(11
2	(12
3	(13
4	(14
1	(15
3	(16
2	(17
1	(18
4	(19
3	(20
2	(21
1	(22
4	(23
1	(24
3	(25