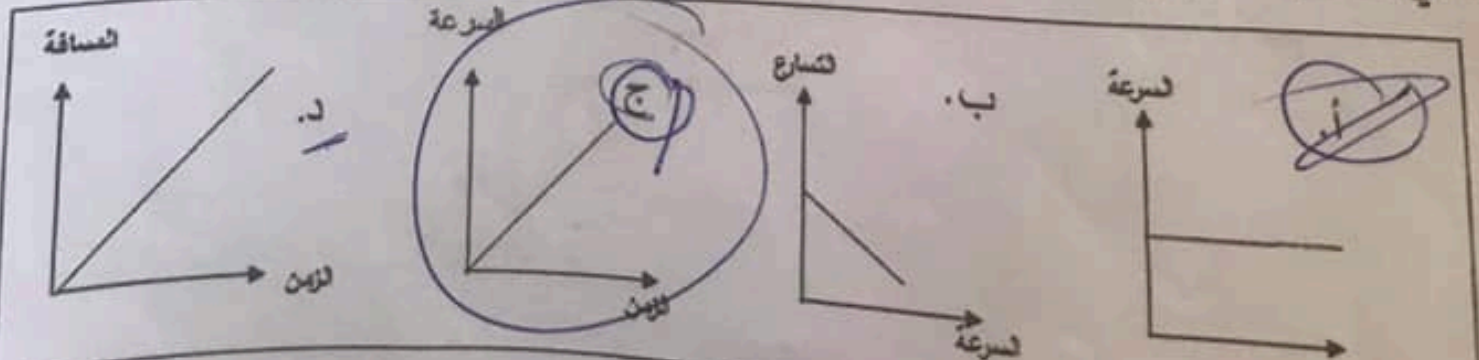




1- يتكون الاختبار من (50) سؤالاً من نمط الاختيار من متعدد، الرجاء الإجابة عنها جميعاً بوضع إشارة (x) في المكان المخصص في دفتر الإجابة.

- 1: ما حجم الماء المضاف الى (0.5) لتر من محلول  $Ba(OH)_2$  بتركيز (0.5) مول/لتر ليصبح تركيزه (0.05) مول/لتر؟  
 (أ) (5) لتر. (ب) (0.25) لتر. (ج) (0.5) لتر. (د) (0.125) لتر.
- 2: وضع جسم على بعد 10 سم من مرآة مقعرة بعدها البؤري 8 سم، ما صفات الخيال المتكون للجسم؟  
 (أ) كبير، حقيقي، مقلوب. (ب) معتدل، مصغر، حقيقي.  
 (ج) وهمي، مصغر، مقلوب. (د) مصغر، حقيقي، مقلوب.
- 3: ما العنصر الذي تتشابه خصائصه الكيميائية مع خصائص عنصر الليثيوم (Li)؟  
 (أ) الصوديوم (Na). (ب) المغنيسيوم ( $Mg$ ). (ج) الكلور (Cl). (د) الفلور (F).
- 4: اين تتم عملية نزع الامين من جزيء الحمض الاميني الزائد عن حاجة الجسم لتخليص الجسم منه؟  
 (أ) الكلية. (ب) الكبد. (ج) الحوصلة الصفراء. (د) الاثني عشر.
- 5: تقع مدرسة على بعد (50) م شمال دوار الطريق بينما تقع مستشفى على بعد (60) م جنوب الدوار، ما الازاحة من المدرسة الى المستشفى؟  
 (أ) (10) م شمالاً. (ب) (10) م جنوباً. (ج) (110) م شمالاً. (د) (110) م جنوباً.
- 6: ذائبية ملح الطعام في الماء عند 10 سلسيوس يساوي 30غم/100غم ماء، ما كتلة الماء في محلول مشبع محضر من 75 غم من ملح الطعام عند نفس درجة الحرارة؟  
 (أ) 100غم. (ب) 250غم. (ج) 200غم. (د) 450غم.
- 7: ما المبدأ العلمي الذي يعمل عليه المكبس الهيدروليكي؟  
 (أ) مبدأ باسكال. (ب) مبدأ برنولي. (ج) مبدأ أرخميدس. (د) مبدأ شارلي.
- 8: ما المرض الناتج عن جين متنحي على الكروموسوم الجنسي X؟  
 (أ) الثلاسيميا. (ب) الهيموفيليا. (ج) اللوكيميا. (د) الانيميا المنجلية.
- 9: لأي نوع من المجرات تنتمي مجرة درب التبانة؟  
 (أ) الحلزونية. (ب) الاهليجية. (ج) غير المنتظمة. (د) المنتظمة.
- 10: أي الآتية يُعتبر وجود قطرات كروية من الزيت في حوض المجلى هو تطبيق عليه؟  
 (أ) الطفو. (ب) الخاصية الشعرية. (ج) المكبس المائي. (د) التوتر السطحي.
- 11: أي المنحنيات الآتية يمثل حركة جسم بتسارع ثابت؟



12: وضعت ليلي 200 سم ماء داخل كأس زجاجية مكشوفة على سطح طاولة مطبخها بهدف عمل تجربة حرق الشبخر، فلاحظت بعد يومين عدم نقصان كمية الماء ما تفسرك لذلك؟  
 (أ) الماء لا يشخر عند درجة حرارة المطبخ.  
 (ب) هواء المطبخ مشبع ببخار الماء.  
 (ج) الرطوبة النسبية 90% .  
 (د) أن مقدار الضغط الجوي في المطبخ لا يسمح ببخار الماء.

13: أي من الخصائص الآتية تنطبق على النبات ذوات اللقطين؟  
 (أ) جنورها ليفية.  
 (ب) عروقها متوازية.  
 (ج) عروقها شبكية.  
 (د) بناتها ثلاثة أو مضاعفاتنا.

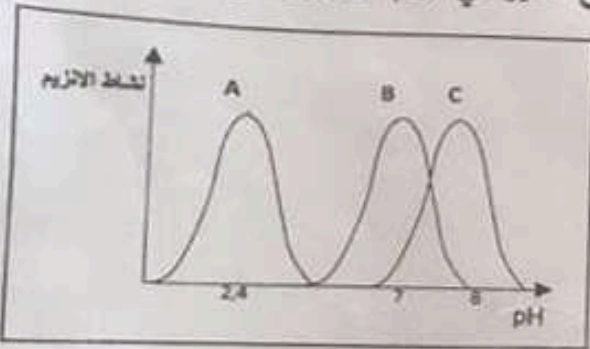
14: تستخدم المرايا المستوية لتكثير الأخلية، ما الزاوية التي يجب أن تكون بين مرآتين مستويتين لتكون خمسة الأخلية لجسم موضوع بين المرآتين؟  
 (أ) 60°  
 (ب) 90°  
 (ج) 120°  
 (د) 30°

15: ما تصنيف صفور الرغام؟  
 (أ) نارية جوفية.  
 (ب) نارية سطحية.  
 (ج) رسوبية.  
 (د) متحولة.

16: ما العدد الكروموسومي في الخلايا الجسمية لذكر مصاب بمتلازمة داون؟  
 (أ)  $xy+44$   
 (ب)  $xy+46$   
 (ج)  $xy+45$   
 (د)  $xy+43$

17: أي القوى الآتية هي القوة التي تنتج بسبب دوران الأرض حول محورها من الغرب الى الشرق، ويكون اتجاهها عموديا على اتجاه سرعة الرياح؟  
 (أ) قوة الاحتكاك.  
 (ب) قوة تحدر الضغط.  
 (ج) قوة كوريولوس.  
 (د) قوة الجاذبية.

18: يبين الشكل المجاور العلاقة بين نشاط ثلاثة انزيمات A, B, C مع التغير في الرقم الهيدروجيني. ما هو الترتيب الصحيح للانزيمات؟



- (أ) A : بيبسين ، B : أميليز ، C : تريپسين.  
 (ب) A : بيبسين ، B : تريپسين ، C : أميليز.  
 (ج) A : تريپسين ، B : بيبسين ، C : أميليز.  
 (د) A : تريپسين ، B : أميليز ، C : بيبسين.

19: أي الكواكب الآتية درجة حرارة سطحه هي الأعلى؟  
 (أ) المريخ.  
 (ب) الأرض.

20: اين يحدث الانقسام المنصف في النبات؟  
 (أ) الكأس والتويج.  
 (ب) المتاع والطلع.

21: مع أي من الآتية تتناسب مقاومة السلك عكسيا؟  
 (أ) طول السلك.  
 (ب) مساحة المقطع.

22: ما رقم تأكسد الكبريت في المركب  $H_2SO_4$ ؟  
 (أ) صفر  
 (ب) +2  
 (ج) +4  
 (د) +6

23: ما المادة الملوثة للماء والتي تؤدي للإصابة بمتلازمة الطفل الأزرق؟  
 (أ) النترات.  
 (ب) الرصاص.  
 (ج) الكلور.  
 (د) الزئبق.

تابع أسئلة اختبار ( معلم/علوم ) للعام 2019

24: أي الآتية يستخدم جهاز الهيدروميتر في قياسه؟

(أ) كثافة السوائل.

(ب) قوة الزلازل.

25: ما الصيغة الجزيئية لمركب نترات المغنسيوم؟

(أ)  $MgNO_3$

(ب)  $Mg_2NO_3$

(ج)  $Mg(NO_3)_2$

(د)  $Mg(NO_3)_2$

26: إذا وصلت أربعة (أربعة كهربائية) على التوازي في دائرة كهربائية، وكانت القوة الدافعة لكل منها 2 V، فما القوة الدافعة الكلية في الدارة؟

(أ) 2 V

(ب) 4 V

(ج) 6 V

(د) 8 V

27: أي الآتية يستخدم في تحديد عمر الأحافير والصفور؟

(أ) القلويات الأرضية.

(ج) الغازات النبيلة.

(ب) العناصر المشعة.

(د) الهالوجينات.

28: تزوج شاب من فتاة وعند فحص فصائل دمهما تبين أن فصائلهم لا يمكن أن تظهر عند ابناتهما، ما فصائل دمهما؟

(أ) O, AB

(ب) B, A

(ج) O, A

(د) B, AB

29: العنصر M من المجموعة الثالثة والعنصر X من المجموعة السادسة في الجدول الدوري، ما صيغة المركب الناتج من اتحادهما؟

(أ) MX

(ب)  $MX_2$

(ج)  $M_2X_3$

(د)  $M_2X$

30: ما نوع النسيج في الجلد؟

(أ) ضام.

(ب) عضلي.

(ج) عصبي.

(د) طلائي.

31: أي الكتل الهوائية الآتية يرمز لها بالرمز (CT)؟

(أ) جليدية قارية.

(ب) قطبية بحرية.

(ج) مدارية قارية.

(د) استوائية بحرية.

32: ما الصيغة الكيميائية للمركب فوسفات الكالسيوم؟

(أ)  $Ca_3PO_4$

(ب)  $Ca_3(PO_4)_2$

(ج)  $Ca_2(PO_4)_3$

(د)  $Ca_3P_2$

33: ما الوحدة البنائية (المونيمر) المكوّن لجزيء الجلوكوزين؟

(أ) حمض أميني.

(ب) جليسيرول.

(ج) نشا.

(د) جلوكوز.

34: ما أكبر كواكب المجموعة الشمسية حجماً؟

(أ) المريخ.

(ب) المشتري.

(ج) الأرض.

(د) عطارد.

35: في الأيون  $^{40}_{20}Ca^{+2}$  ما عدد كل من البروتونات، الإلكترونات، النيوترونات على الترتيب؟

(أ) 40, 18, 18

(ب) 18, 18, 20

(ج) 20, 18, 20

(د) 20, 22, 20

36: ما العضو الذي يعمل لتنظيم عصبي ذاتي وليس من الجهاز العصبي؟

(أ) الرنتين.

(ب) الكبد.

(ج) القلب.

(د) المعدة.

37: الكهوف تختلف في أحجامها وأشكالها، بعضها يوجد بداخلها ما يسمى بالصواعد والهوابط، فما المادة المسؤولة عن تكوين الصواعد والهوابط؟

(أ) AgCl

(ب) NaNO3

(ج)  $Al_2(SO_4)_3$

(د)  $CaCO_3$

38: إذا كانت سرعة الهواء في مكان ما (340 م/ث) وأصدر شخص صوتاً سمع صده بعد (0.4 ثانية)، فما بعد الحاجز الذي ارتد عنه الصوت؟

(أ) 68 م

(ب) 36 م

(ج) 340 م

(د) 17 م

39: أين يكثر وجود الريبوسومات؟

(أ) خلايا الدم الحمراء. (ب) خلايا الفم.

40: أي الآتية لا يعتبر نظيراً لنفس العنصر؟

(أ)  $82X^{214}$ (ب)  $82X^{211}$ (ج)  $82X^{210}$ (د)  $82X^{210}$ 

41: المقصود بصدق الاختبار أنه:

(أ) يعطي نتائج ثابتة إذا ما أعيد مرة أخرى.

(ج) نسبة النتائج فيه تتجاوز 50%.

42: تقل درجة مشاركة الطالب في الحصة الصفية باستخدام أسلوب ..... في التدريس:

(أ) المحاضرة.

(ب) المجموعات.

(ج) الصف الدوار.

(د) التعلم باللعب.

43: الجانب الفني في عمل المدير يظهر من خلال دوره في:

(أ) مجلس أولياء الأمور.

(ج) الاجتماعات المدرسية.

(ب) الإشراف المقيم.

(د) لجنة المبحث.

44: الخطوة الأولى في عملية التخطيط تبدأ من:

(أ) تحديد التكلفة.

(ب) تقدير الاحتياجات.

(ج) تحديد الزمن.

(د) تحديد الغايات.

45: نشاط مهني مستمر يهدف إلى تعديل مهارات المعلم أو تطويرها هو:

(أ) تعليم.

(ب) تعلم.

(ج) تنمية مهنية.

(د) تنمية ثقافية.

46: إذا تقدم (30) طالباً في الصف العاشر لاختبار فرسب منهم (6) طلاب، فإن نسبة الرسوب العامة في الاختبار:

(أ) 25%

(ب) 24%

(ج) 30%

(د) 20%

47: يعد الاهتمام بحرية اختيار الطلبة للتخصصات المختلفة وفق ميولهم ورغباتهم، ورعاية المواهب والطاقات الإبداعية

لديهم من الأسس:

(أ) الاجتماعية للمناهج.

(ج) المعرفية للمناهج.

(ب) الفكرية للمناهج.

(د) النفسية للمناهج.

48: الأدوات الآتية جميعها تُعد من أدوات التقويم البديل ما عدا:

(أ) سلم التقدير اللفظي.

(ج) قوائم الرصد والشطب.

(ب) السجلات.

(د) الاختبارات.

49: واحدة من الآتية تعد من أبرز خصائص ملف إنجاز الطالب:

(أ) أداة لتجميع الأوراق.

(ج) أداة غير قابلة للتجديد والتطوير.

(ب) أداة تستخدم لقياس أداء المعلم.

(د) أداة تُوظف لقياس أداء الطالب.

50: واحدة من المفاهيم الإدارية الآتية ترتبط بهيكلية السلطة، هي:

(أ) البيروقراطية.

(ب) الديمقراطية.

(ج) الإدارة بالتجوال.

(د) الإدارة التمرس.

انتهت الأسئلة،،،،،