

المبحث : العلوم والحياة
الزمن : حصه صفيه
التاريخ :
العلامة : 40



وزارة التربية والتعليم العالي
مديرية التربية والتعليم -
مدرسة
الصف : التاسع

السؤال الأول (أ) : اختر الاجابه الصحيحه : ع5

1 - يبدأ الجهاز الهضمي بـ :

أ - البلعوم ب - المريء ج- الفم د- المعدة

2 - يتم تخزين الفائض من الكربوهيدرات بعد امتصاصها على شكل غلايكوجين في :

أ- الكبد والطحال ب- الكبد والعضلات ج- العضلات والطحال د- العضلات والمعدة

3 - يندفع الدم من البطين الأيمن الى الرئتين عبر الشريان :

أ - الابهر ب- الرئوي ج- التاجي د- الكعبري

4- جميع الأعضاء تابعه للجهاز اللمفي ما عدا :

أ - البنكرياس ب- الطحال ج- نخاع العظم د- الغده الزعترية

5 - من مخاطر نقصان فيتامين D :

أ - نزيف اللثة ب- الكساح ج- الكسور د- الانيميا

السؤال الأول (ب) اكمل العبارات التاليه : ع4

1 - (.....) ينشأ من اتحاد جلوغكوز + فركتوز

2 - تتكون (.....) من حموض دهنيه + غليسرو

3- فيه يزيد من عدد نبضات القلب هووالذي يدفع المدخن للسعال هو

4-ترتكز على عضله الحجاب الحاجز

5-مرض ينتج عنه رائحه كريهة للفم وفقدان الشهيه

6- تفرزمن الكبد وتخزن في المرارة وتحول الدهون لمستحلب دهني

7- نقص انزيمالذي يسبب عند بعض الناس صعوبه هضم سكر المائده

السؤال الثاني (أ) : اذكر وظيفته واحده فقط : ع5

- 1 - انزيم التربسين
- 2- نخاع العظم
- 3- الغدة الزعترية
- 4- الصمامات القلبية
- 5- محلول الاندوفينول

السؤال الثاني (ب) ع5

تتبع عملية الهضم في المعدة ؟

تتبع عملية الزفير في الجهاز التنفسي

تتبع المشاكل التي تتعلق بالجهاز اللمفي

السؤال الثالث (أ) علل ما يلي ع4

1 - التنفس من الانف افضل من الفم

.....

2- تمتاز خلايا الدم الحمراء بالمرونة

.....

3- يعتبر الماء أساسي لحياة الانسان

.....

4- تمر المواد الغذائية الممتصة الى الكبد قبل وصولها الى القلب

السؤال الثالث (ب) ع4

تكلم باختصار عن اثر الشاي على ايونات الحديد في الدم ؟

السؤال الرابع (أ) قارن حسب المطلوب ع6

| الأمعاء الغليظة | الأمعاء الدقيقة | وجه المقارنه |
|-----------------|-----------------|-----------------|
| | | الأجزاء المكونه |
| | | الطول |
| | | الوظيفه |

| الصفائح الدمويه | خلايا الدم الحمراء | وجه المقارنه |
|-----------------|--------------------|--------------|
| | | الانويه |
| | | العدد |
| | | الوظيفة |

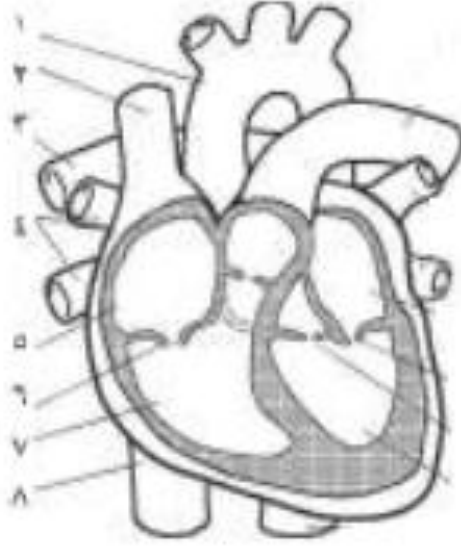
السؤال الرابع (ب) حدد نمط الكائنات التاليه حسب ما يلي ع3

1 - جهاز الدوران لنجم البحر

2- الجهاز التنفسي للبراميسيوم.....

3- التغذية للاميبا

السؤال الخامس: من الشكل التالي ما اسم الأجزاء المشار إليها بالأرقام؟ ع4



- - 1
-2
-3
-4
-5
-6
-7
-8

انتهت الاسئله